

Restauration complète de l'ancienne Banque de France

44-46 rue de Bretagne - 53000 LAVAL

Dossier de déclaration d'Utilité Publique



ARCHITECTES



Agence Lionel ViÉ & Associés

23 rue Guillier de la Touche
49100 ANGERS
Tél. 02.41.21.15.52
Tél. 02.41.21.15.51
E-mail : info@lionel-vie.fr
Site : www.lionel-vie.fr

SOCLE

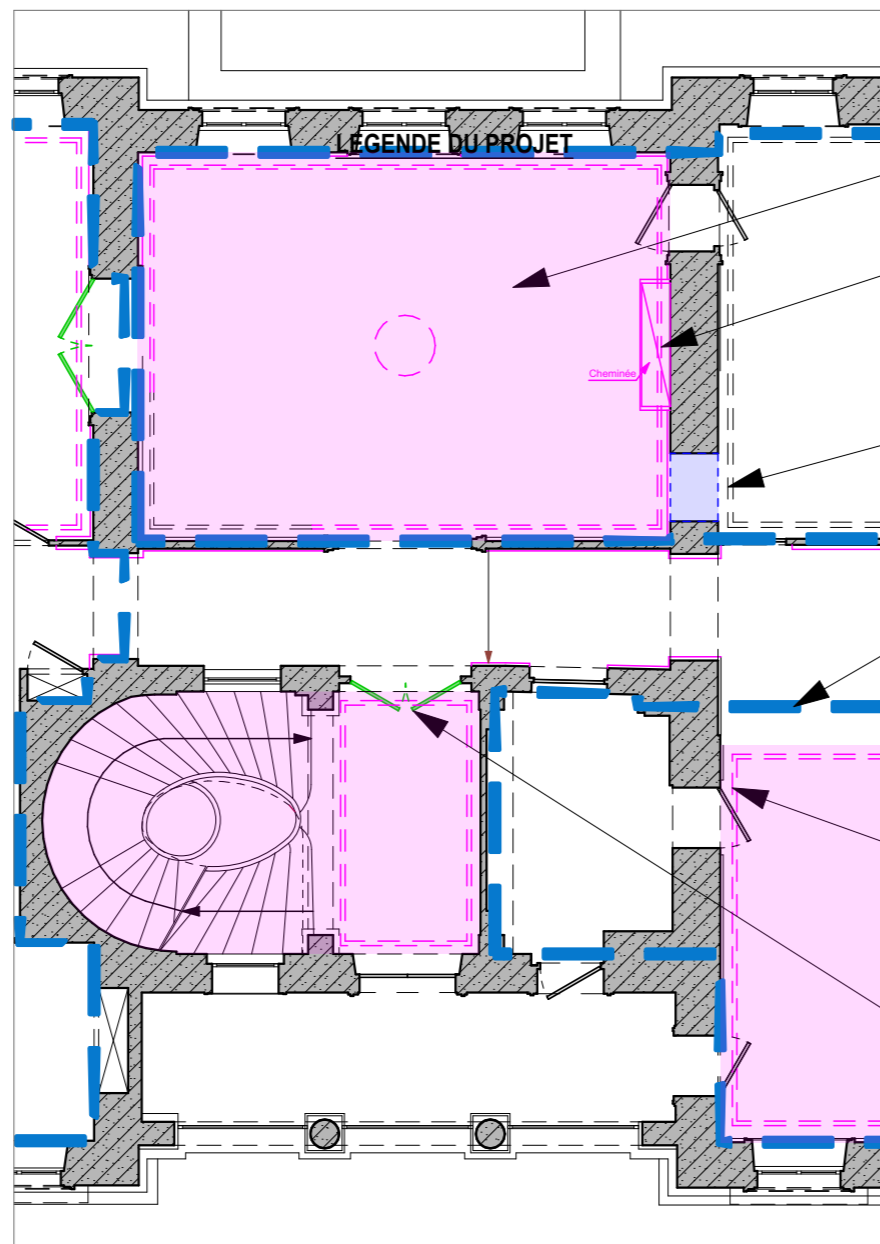
SOCLE - architecture

Agence de Nantes
7 rue Condorcet - 44000 NANTES
Tél: 02.40.73.77.20
E-mail: contact@gdvarchitecture.com
Site: www.socle-architecture.com

DUP - TRAVAUX INTERIEURS DES BATIMENTS

6.1	Légende des plans de niveaux	
6.2	Bâtiment principal – Sous-sol	– États actuel et projeté - Plans + Photos
6.3	Bâtiment principal – RDC	- Parties communes et lgts – États actuel et projeté - Plans + Photos
6.4	Bâtiment principal – R+1	- Parties communes et lgts – États actuel et projeté - Plans + Photos
6.5	Bâtiment principal – R+2 / Combles	- Parties communes et lgts – États actuel et projeté - Plans + Photos
6.6	Annexe NORD – RDC / Combles	- Logements – États actuel et projeté - Plans + Photos
6.7	Annexe SUD – Logement	– États actuel et projeté - Plans + Photos

Indice:	Date:	Modifications:	DATE:	PHASE	PLAN N°
			09.11.2021		
DOSSIER 1831				DUP	6
PLANS ARCHITECTE			ECHELLE		



Pièce hachurée : éléments de décoration, plancher, etc., à conserver au maximum

Cheminée à conserver

Élément structurel à franger ou déposer

Périmètre des logements projetés

Corniche, moulures, rosace, plafonds à conserver

Élément conservé mais déplacé ou sens d'ouverture de porte à inverser

Maître d'oeuvre :



SOCLE F

Restauration complète de l'ancienne Banque de France - 44-46 rue de Bretagne LAVAL

TRAVAUX INTERIEURS - LEGENDE DES PLANS DE NIVEAUX

Echelle :

Date : 09.11.2021

Phase :

DUP


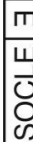
Plan n° :

6.0

BATIMENT PRINCIPAL				
CORPS D'ETATS	ETAT DE LIEUX	CONSERVÉ	DEPOSÉ	PROJET
Menuiseries extérieures	Châssis en bois		X	Remplacement des menuiseries extérieures en bois double vitrage sauf : . RDC: lgt 0A chambre 1 . RDC: lgt 0I séjour/cuisine . R+1: lgt 1A séjour/cuisine . R+1: lgt 1B séjour/cuisine . R+1: lgt 1E séjour/cuisine
				Porte d'entrée métallique conservée et révisée
		X		Grilles de défense conservées et révisées
Menuiseries intérieures	Portes de distribution en bois		X	Les portes bois des pièces remarquables seront conservées. Les nouvelles portes seront en bois à panneaux avec chambranles d'encadrements bois.
Plafonds	Plafonds bois	X		Les plafonds remarquables seront conservés
	Plafonds en dalles		X	Les plafonds en dalles seront déposés et remplacés par un plafond en plaque de plâtre
	Plafonds plâtre	X		Conservés et repeints
Revêtements de sols	Sols carrelage		X	Le sol carrelage sera déposé et remplacé soit par un parquet soit par un nouveau carrelage suivant localisation
	Sols parquet	X		Les parquets existants en bon état conservés après ponçage et vitrification
	Caniveaux techniques		X	Plancher technique en dalles métalliques au RDC déposé
Finitions murs	Enduit et peinture			Doublage avec isolation et peintures
	Habillage bois décoratif	X		Habillage bois conservé (pas de rajout de doublage thermique pour les 5 pièces nommées ci-dessus)

ANNEXE NORD				
CORPS D'ETATS	ETAT DE LIEUX	CONSERVÉ	DEPOSÉ	PROJET
Menuiseries extérieures	Châssis en bois		X	Remplacement des menuiseries extérieures en bois double vitrage
	Portes de garage		X	Remplacement des portes de garage en bois
Menuiseries intérieures	Portes de distribution en bois		X	Les portes à mettre en place seront en bois à panneaux avec chambranles d'encadrements bois
Plafonds	Plafonds plâtre		X	Plafond refait en plaque de plâtre
Revêtements de sols	Sols carrelage		X	Le sol carrelage sera déposé et remplacé soit par un parquet soit par un carrelage suivant localisation
	Sols parquet		X	Le parquet sera déposé et remplacé soit par un carrelage soit par un parquet suivant localisation
Finitions murs	Enduit et peinture			Doublage avec isolation et peintures

ANNEXE SUD				
CORPS D'ETATS	ETAT DE LIEUX	CONSERVÉ	DEPOSÉ	PROJET
Menuiseries extérieures	Châssis en bois		X	Remplacement des menuiseries extérieures en bois double vitrage
Menuiseries intérieures	Portes de distribution en bois		X	Les portes seront en bois à panneaux avec chambranles d'encadrements bois
Plafonds	Plafonds en dalles		X	Plafond refait en plaque de plâtre
Revêtements de sols	Sols carrelage		X	Le sol carrelage sera déposé et remplacé soit par un parquet soit par un nouveau carrelage suivant localisation
	Sols parquet		X	Le parquet sera déposé et remplacé soit par un carrelage soit par un parquet suivant localisation
Finitions murs	Enduit et peinture			Doublage avec isolation et peintures

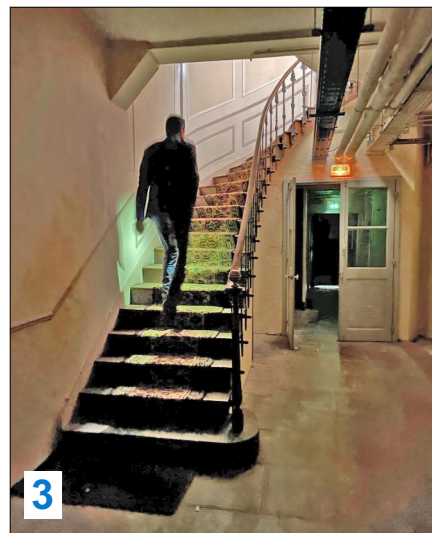
 Maître d'oeuvre :		Restauration complète de l'ancienne Banque de France - 44-46 rue de Bretagne LAVAL		Echelle :	Phase :	Plan n° :
		TRAVAUX INTERIEURS - PRESCRIPTIONS		Date : 09.11.2021	DUP	6.1



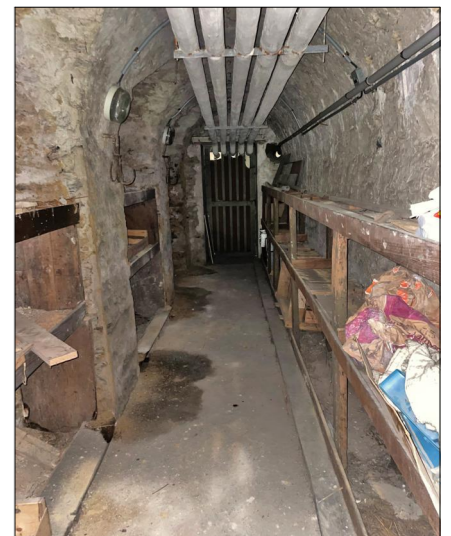
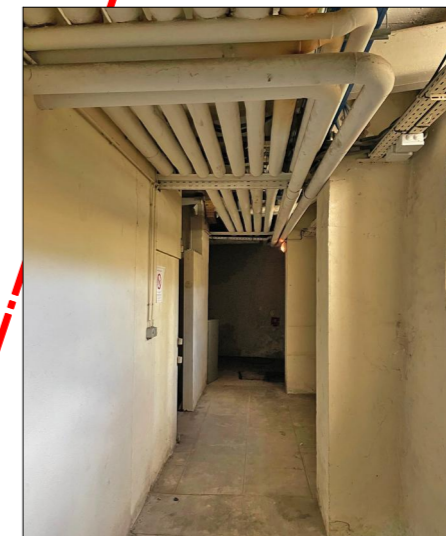
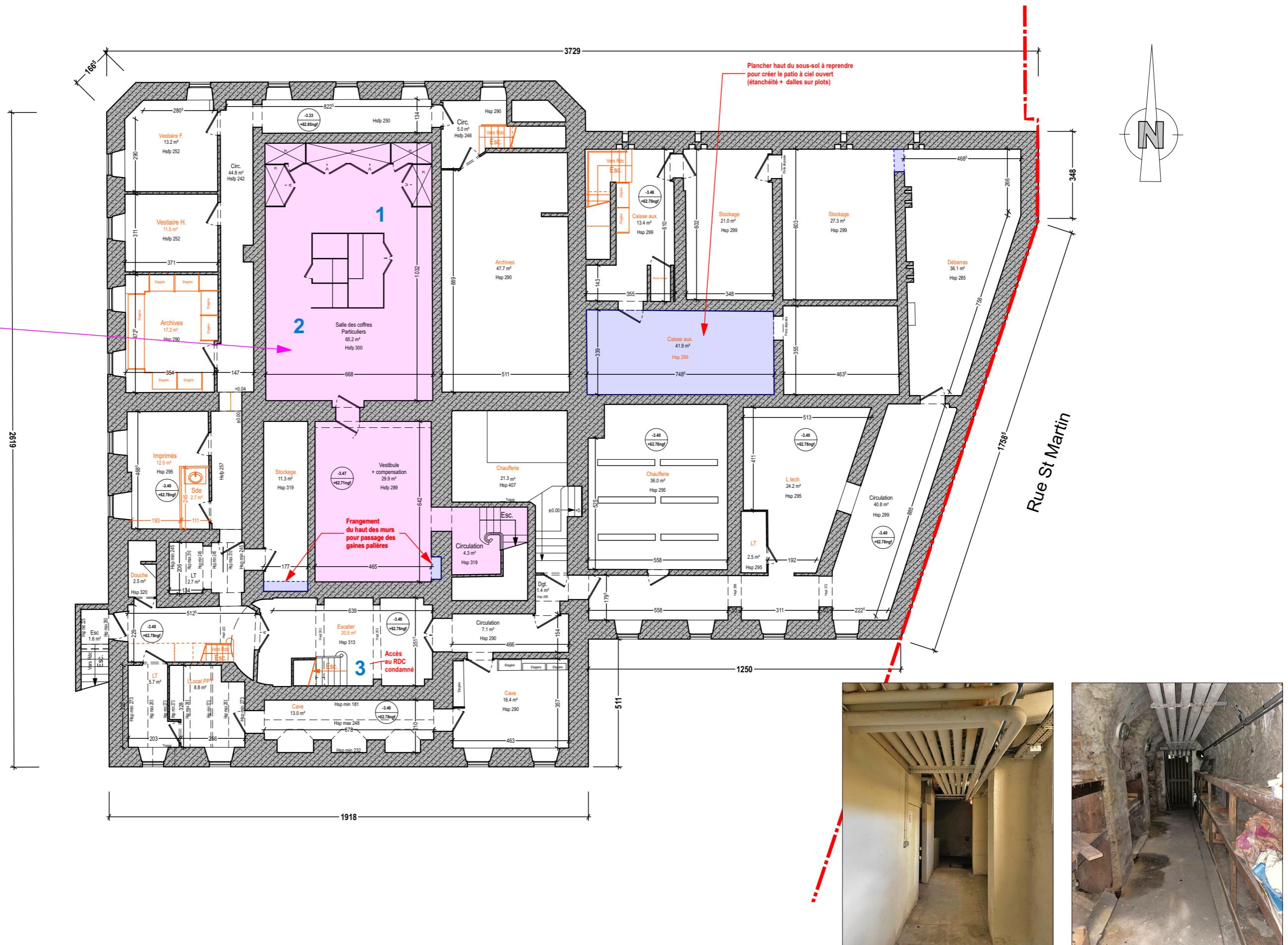
1
Salle des coffres Particuliers
+ vestibule + esc. d'accès
conservés en état

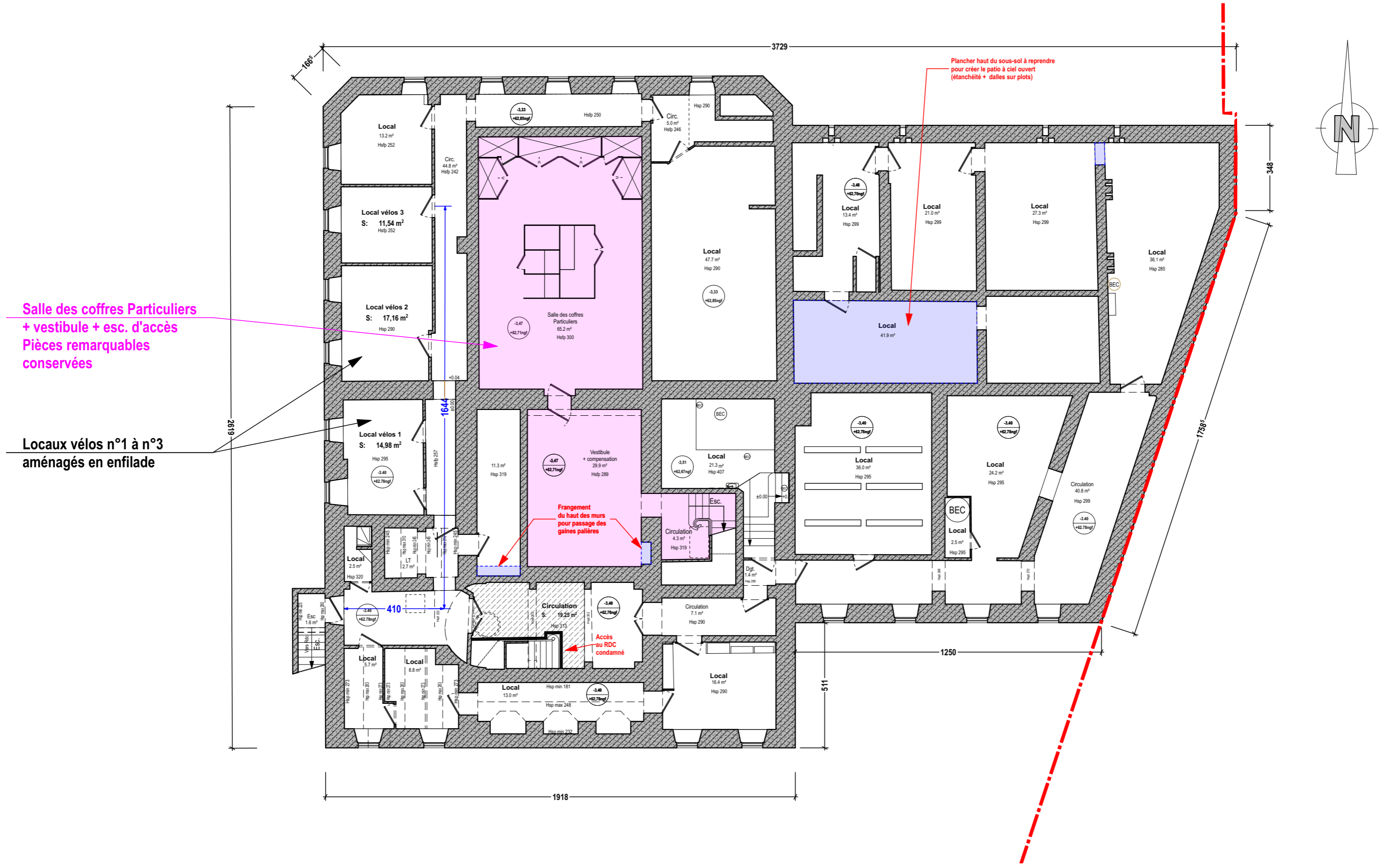


2



3





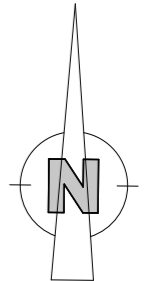
Salle des coffres Particuliers
+ vestibule + esc. d'accès
Pièces remarquables
conservées


Locaux vélos n°1 à n°3
aménagés en enfilade

Plancher haut du sous-sol à reprendre
pour créer le patio à ciel ouvert
(étanchéité + dalles sur plots)

Frangement
du haut des murs
pour passage des
gaines palières

Accès
au RDC
condamné



Maître d'oeuvre :  ARCHITECTURE et ÉCONOMIE	RESTAURATION complète de l'ancienne Banque de France - 44-46 rue de Bretagne LAVAL TRAVAUX INTERIEURS - BATIMENT PRINCIPAL - SOUS-SOL - ETAT PROJETE	Echelle : 1:150	Phase : DUP	Plan n° : 6.2.2
		Date : 09.11.2021		

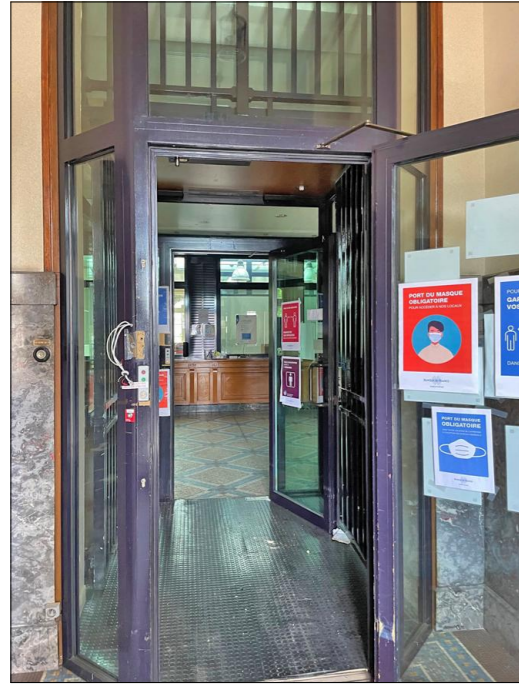


Photo 1 - Sas à déposer



Photo 2

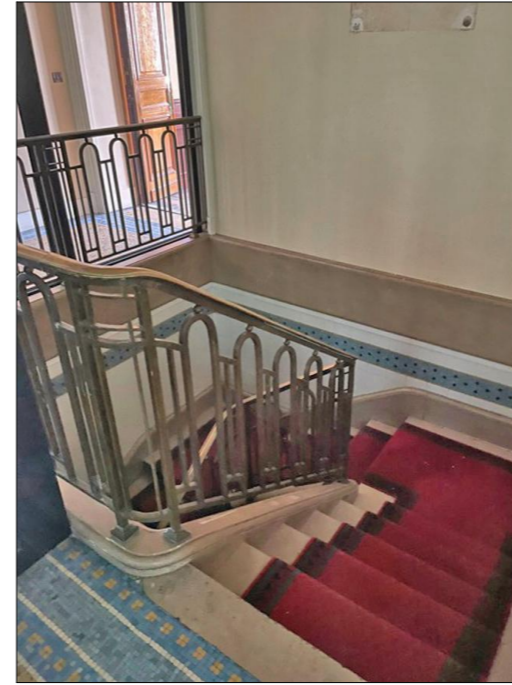


Photo 3 - Escalier à conserver



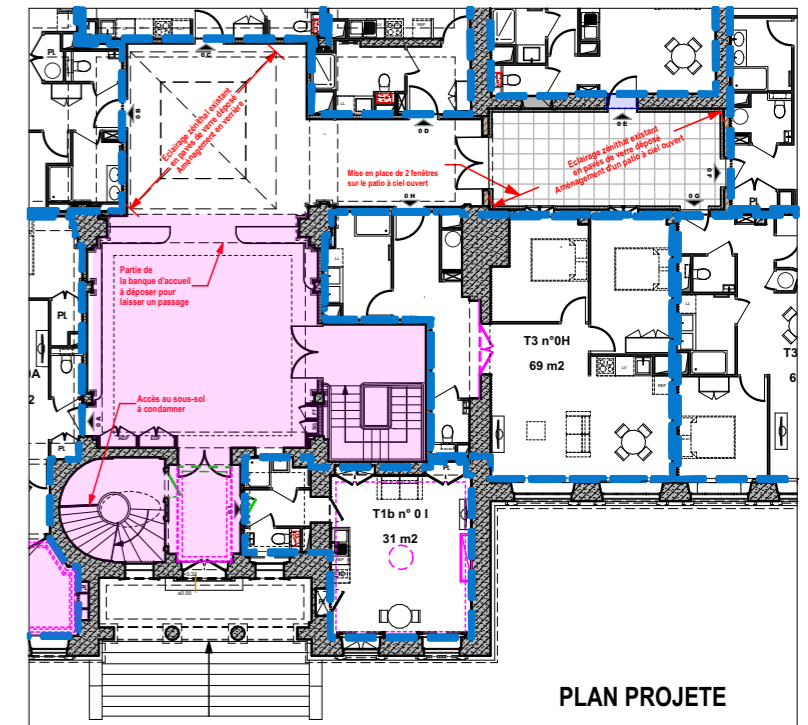
Photo 4



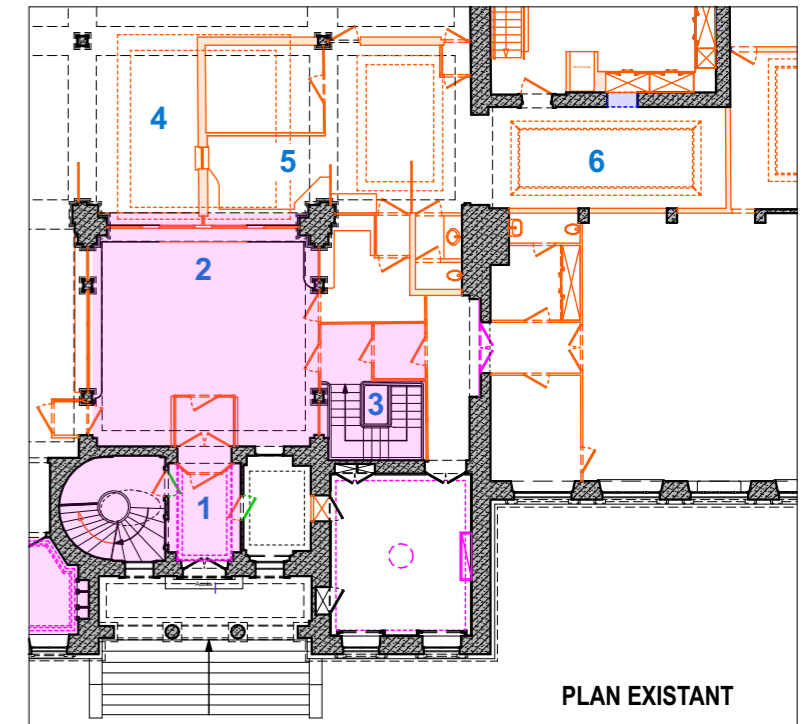
Photo 5



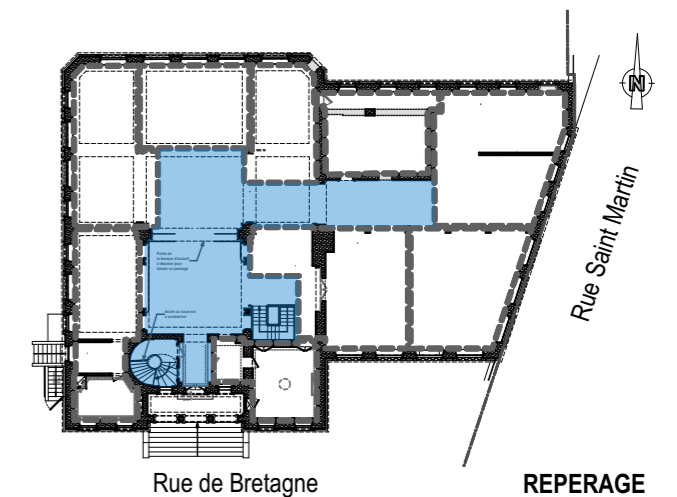
Photo 6



PLAN PROJETE



PLAN EXISTANT



Rue de Bretagne

REPERAGE

Maître d'oeuvre :



SOCLE

Restauration complète de l'ancienne Banque de France - 44-46 rue de Bretagne LAVAL

TRAVAUX INTERIEURS - BATIMENT PRINCIPAL - RDC - Parties communes

Echelle : 1:250

Date : 09.11.2021

Phase :

DUP

Plan n° :

6.3.0



Photo 1 - pièce à conserver



Photo 2 - pièce à conserver



Photo 3 - pièce à conserver

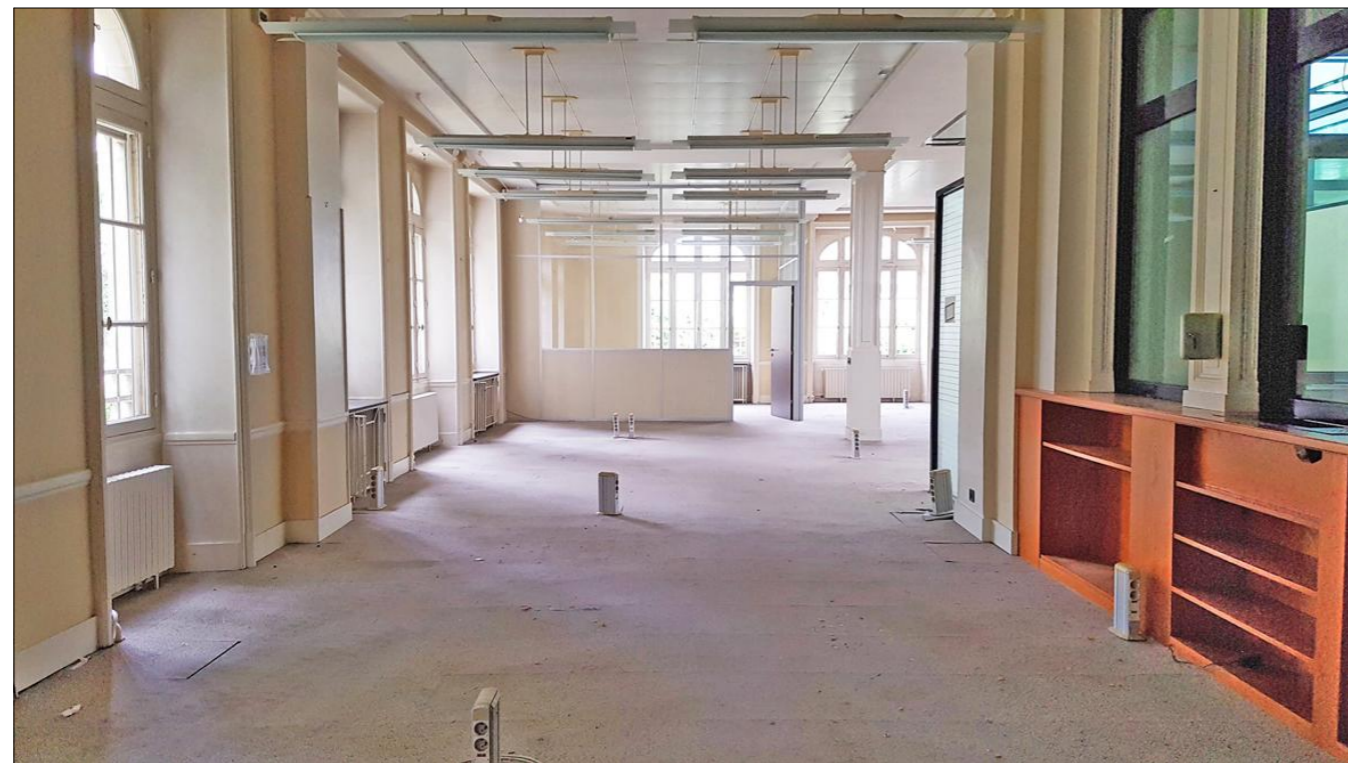
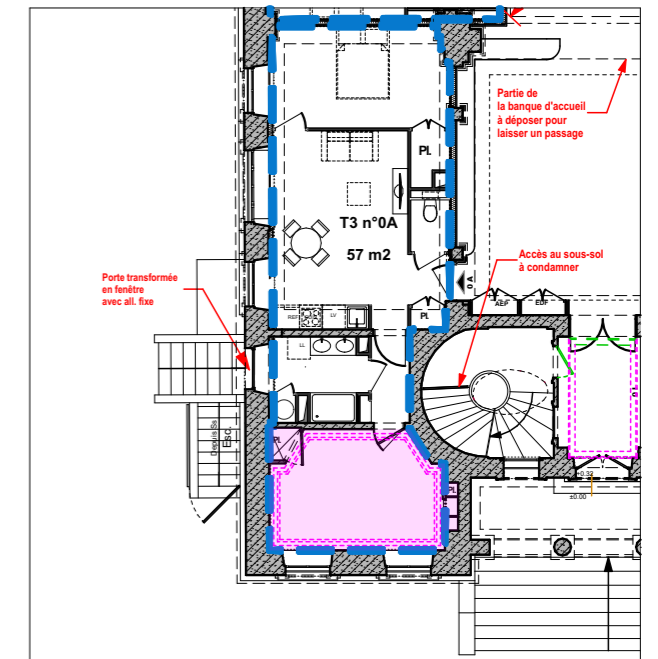
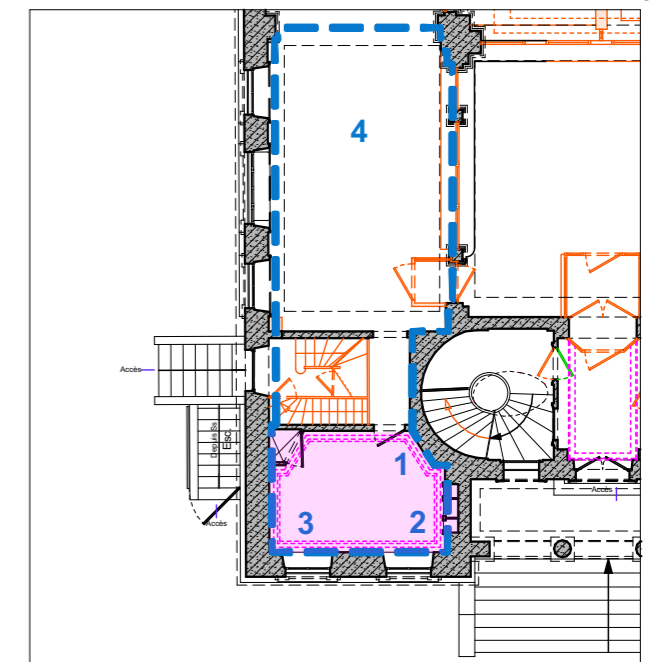


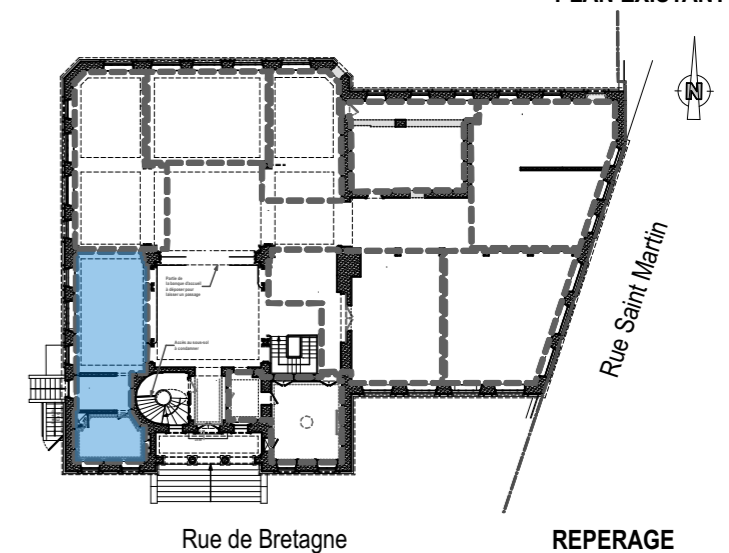
Photo 4



PLAN PROJETE



PLAN EXISTANT



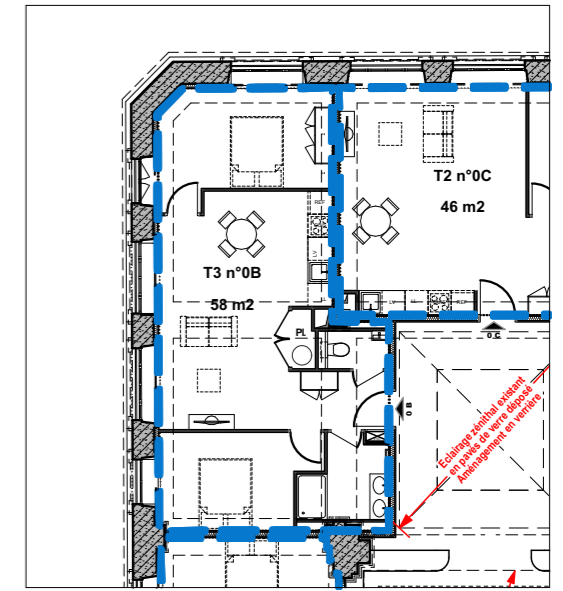
REPERAGE



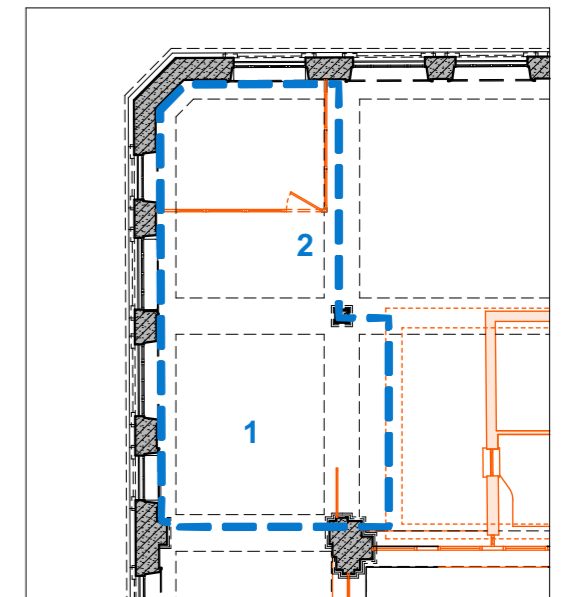
Photo 1



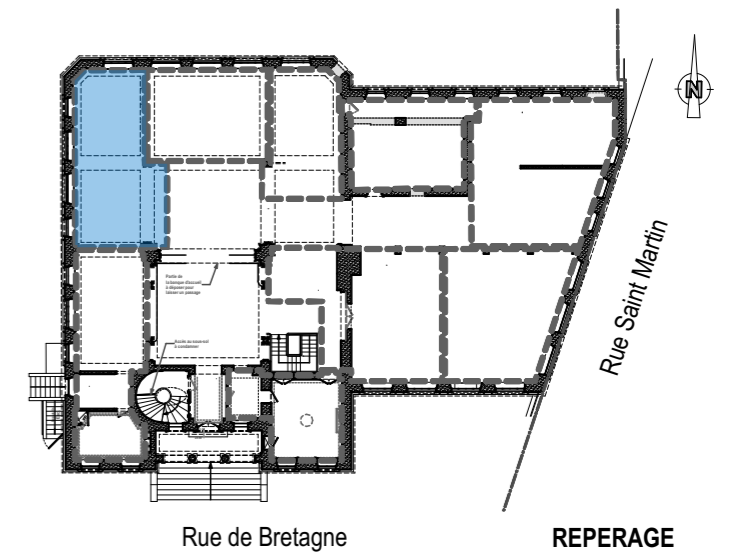
Photo 2



PLAN PROJETE



PLAN EXISTANT



REPERAGE

Maître
d'oeuvre :



SOCLE E

Restauration complète de l'ancienne Banque de France - 44-46 rue de Bretagne LAVAL

TRAVAUX INTERIEURS - BATIMENT PRINCIPAL - RDC - Lgt n° 0 B

Echelle : 1:200

Date : 09.11.2021

Phase :

DUP

Plan n° :

6.3.2



Photo 1



Photo 2

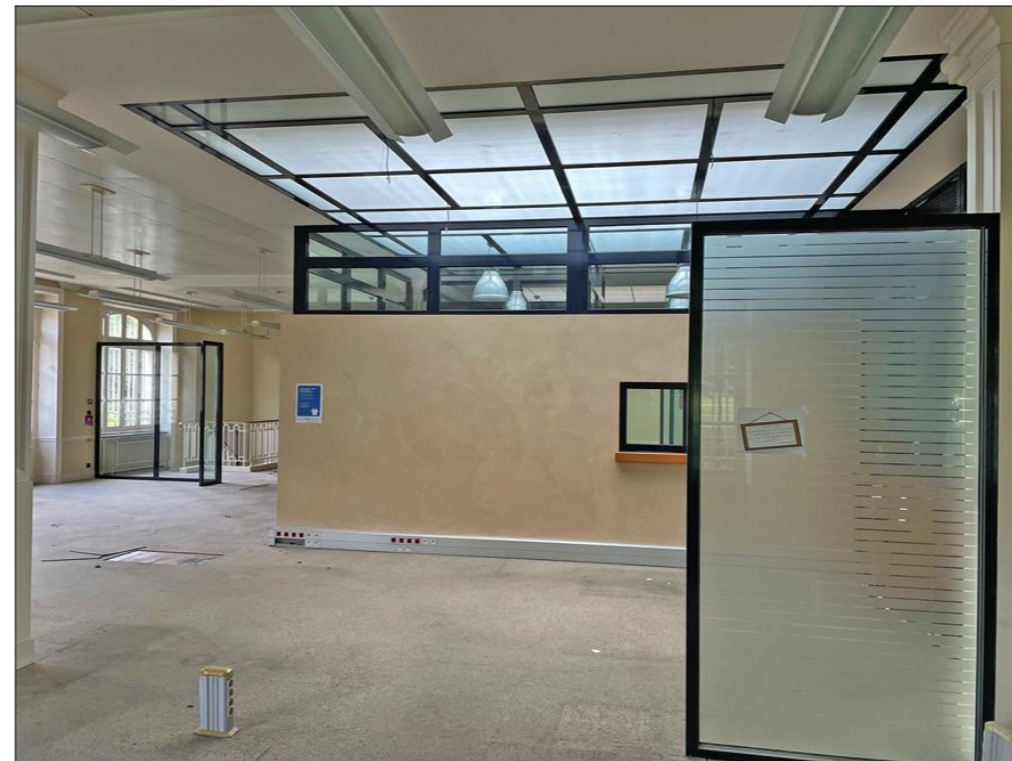
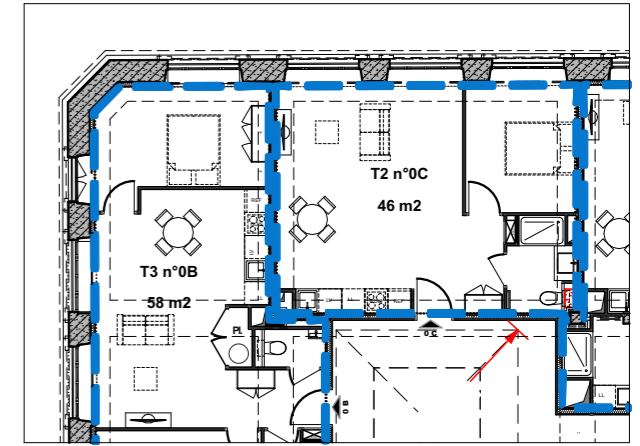
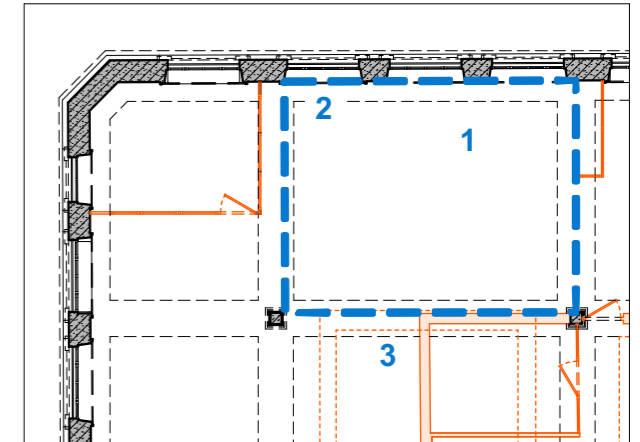


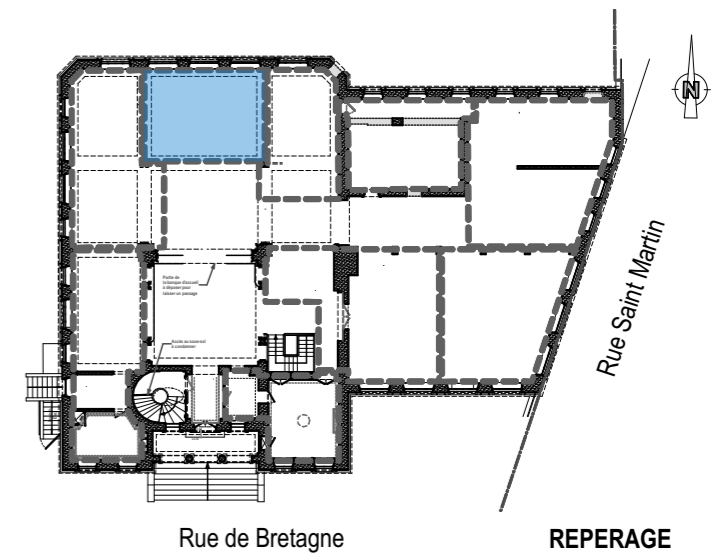
Photo 3



PLAN PROJETE



PLAN EXISTANT



Rue de Bretagne

REPERAGE

Maître
d'oeuvre :



SOCLE E

Restauration complète de l'ancienne Banque de France - 44-46 rue de Bretagne LAVAL

TRAVAUX INTERIEURS - BATIMENT PRINCIPAL - RDC - Lgt n° 0 C

Echelle : 1:200

Date : 09.11.2021

Phase :

DUP

Plan n° :

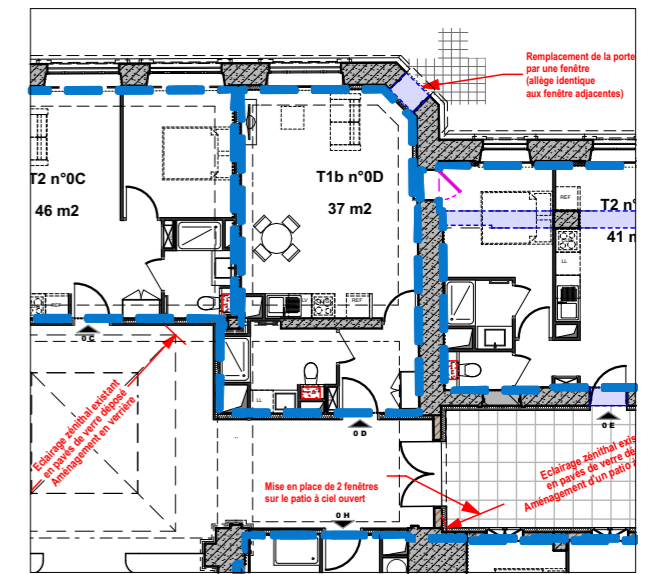
6.3.3



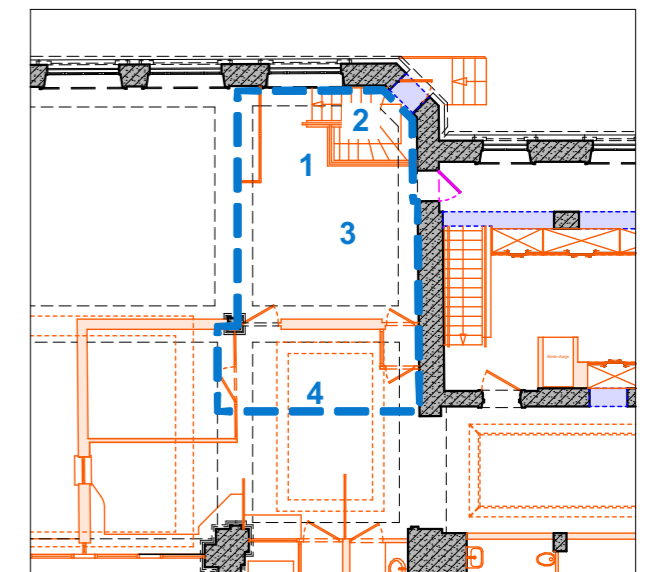
Photo 1



Photo 2



PLAN PROJETE



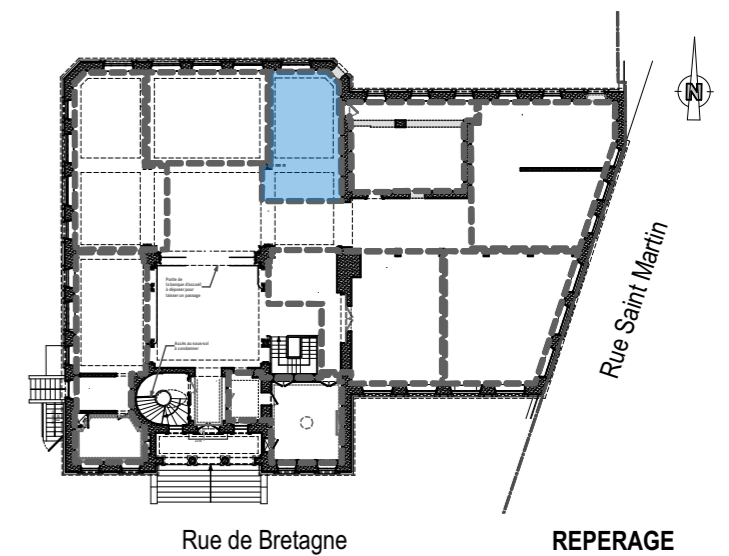
PLAN EXISTANT



Photo 3



Photo 4



REPERAGE

Maître d'oeuvre :



SOCLE

Restauration complète de l'ancienne Banque de France - 44-46 rue de Bretagne LAVAL

TRAVAUX INTERIEURS - BATIMENT PRINCIPAL - RDC - Lgt n° 0 D

Echelle : 1:200

Date : 09.11.2021

Phase :

DUP

Plan n° :

6.3.4



Photo 1

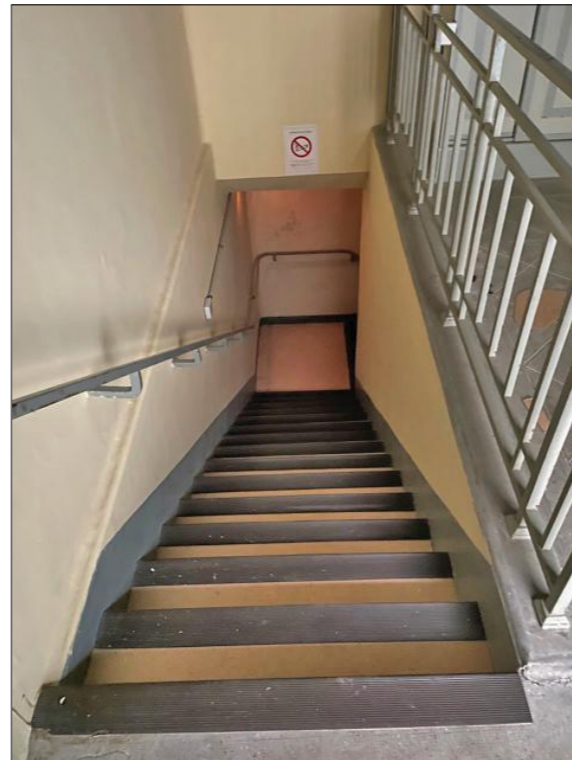


Photo 2

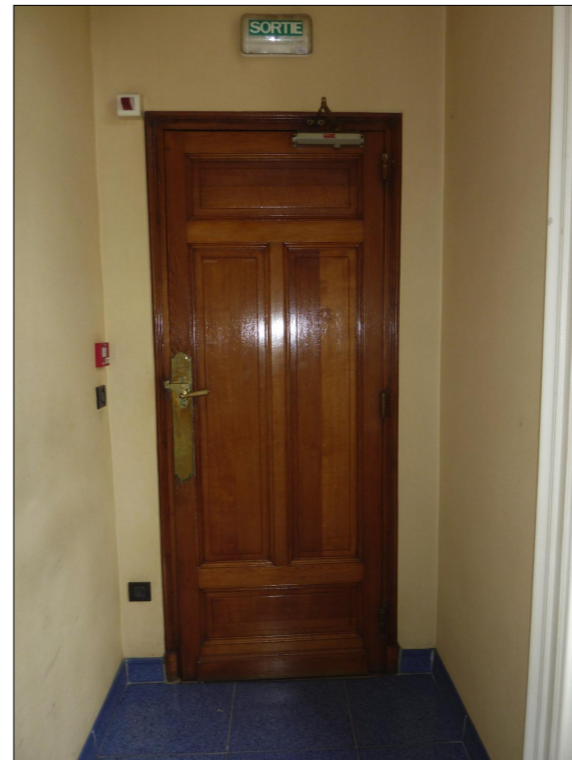
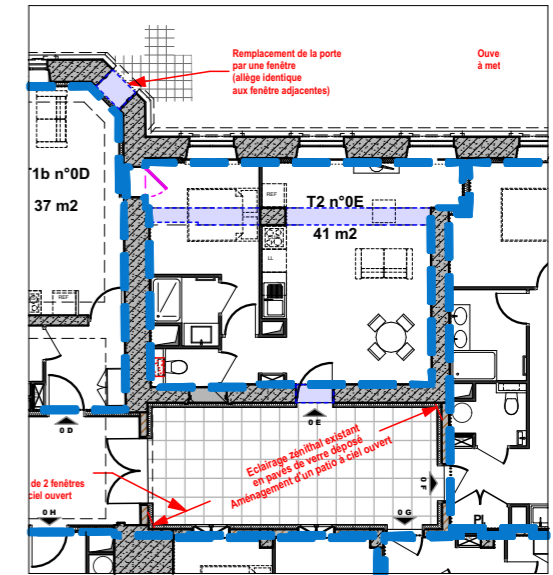
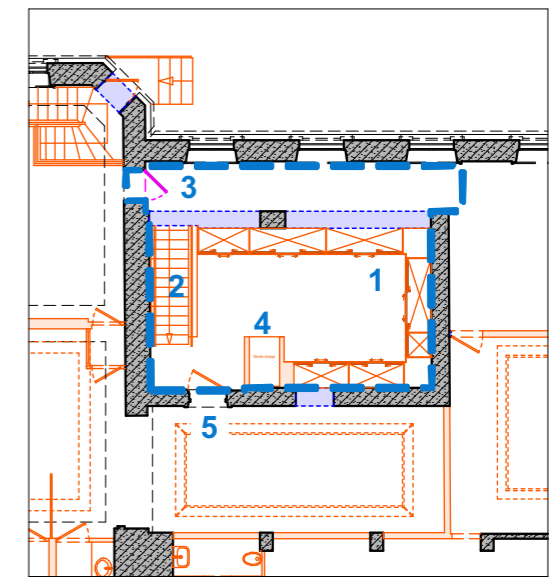


Photo 3 - porte à conserver



PLAN PROJETE



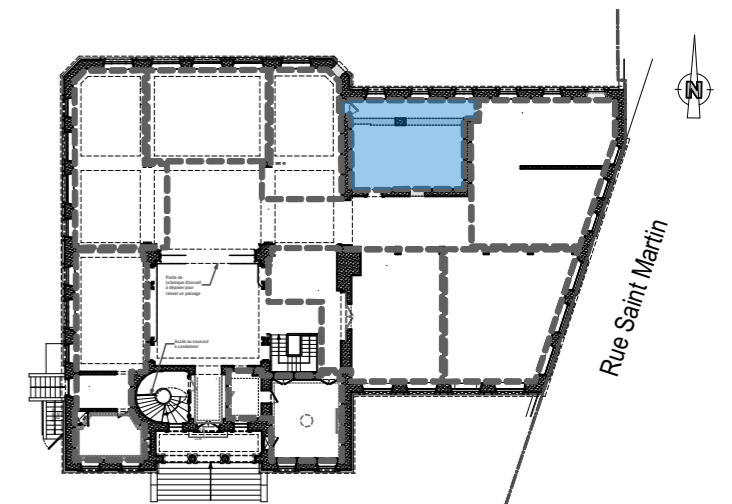
PLAN EXISTANT



Photo 4



Photo 5



Rue de Bretagne

REPERAGE



Photo 1



Photo 2

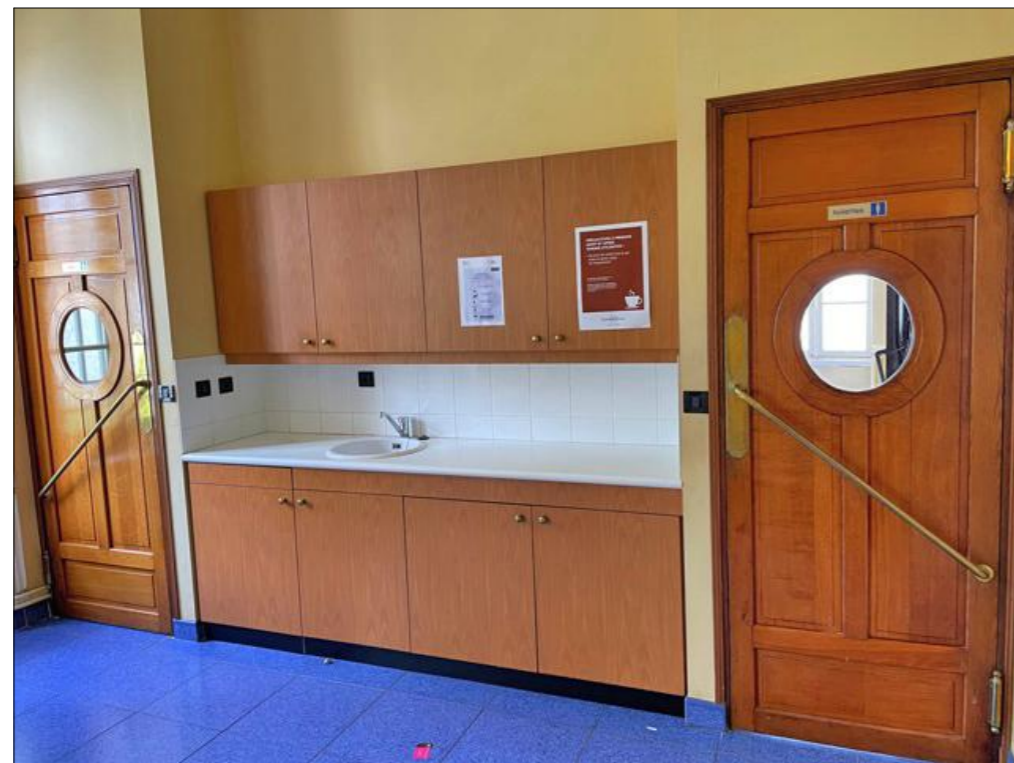


Photo 3

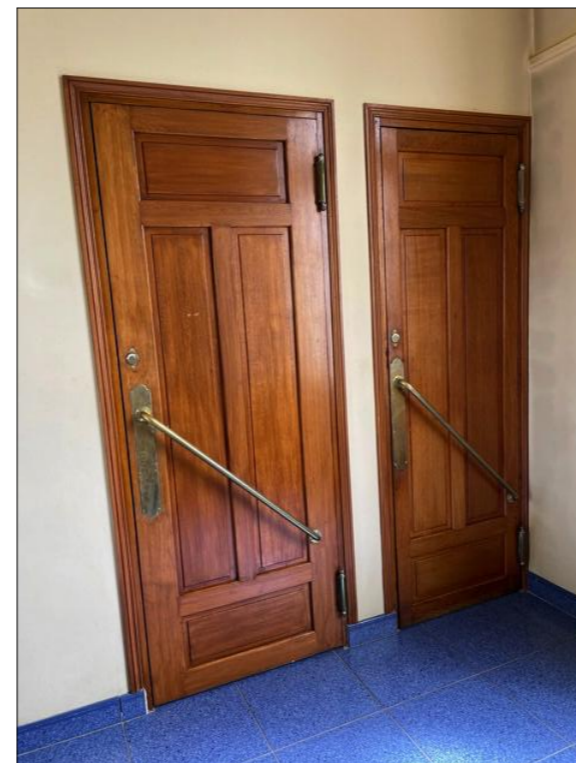
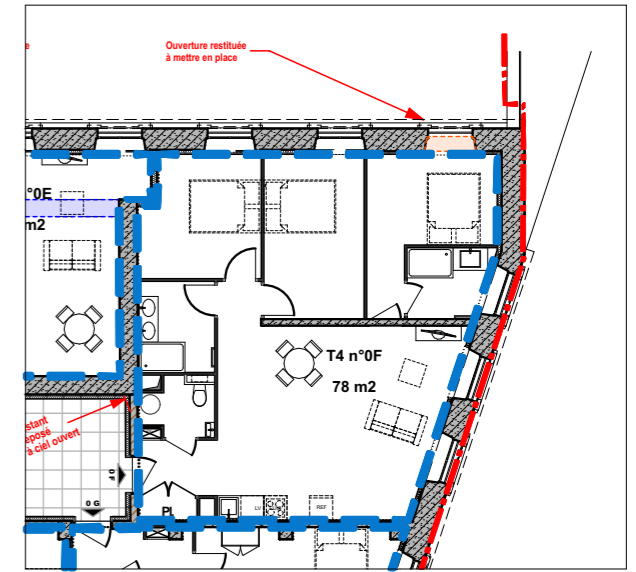
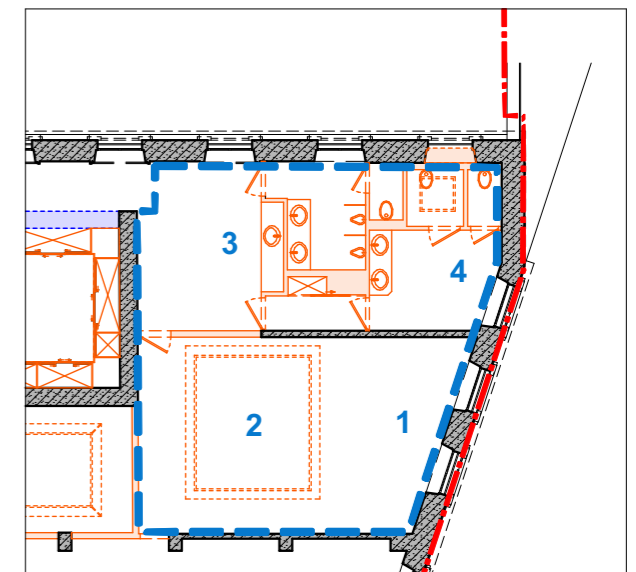


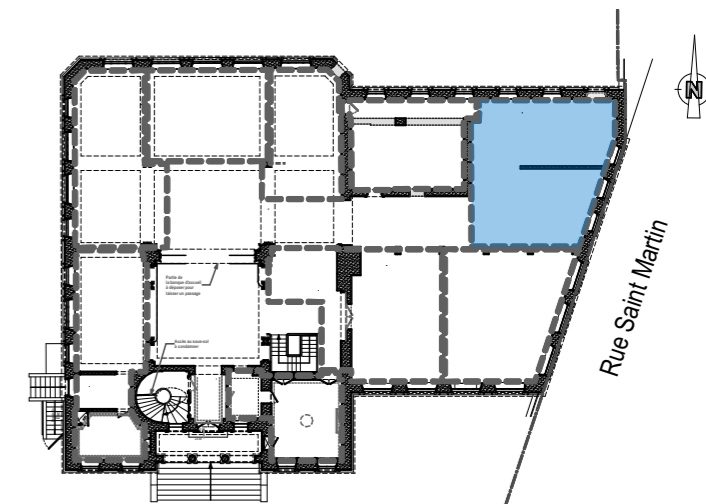
Photo 4



PLAN PROJETE



PLAN EXISTANT



Rue de Bretagne

REPERAGE

Maître d'oeuvre :



SOCLE

Restauration complète de l'ancienne Banque de France - 44-46 rue de Bretagne LAVAL

TRAVAUX INTERIEURS - BATIMENT PRINCIPAL - RDC - Lgt n° 0 F

Echelle : 1:200

Date : 09.11.2021

Phase :

DUP

Plan n° :

6.3.6

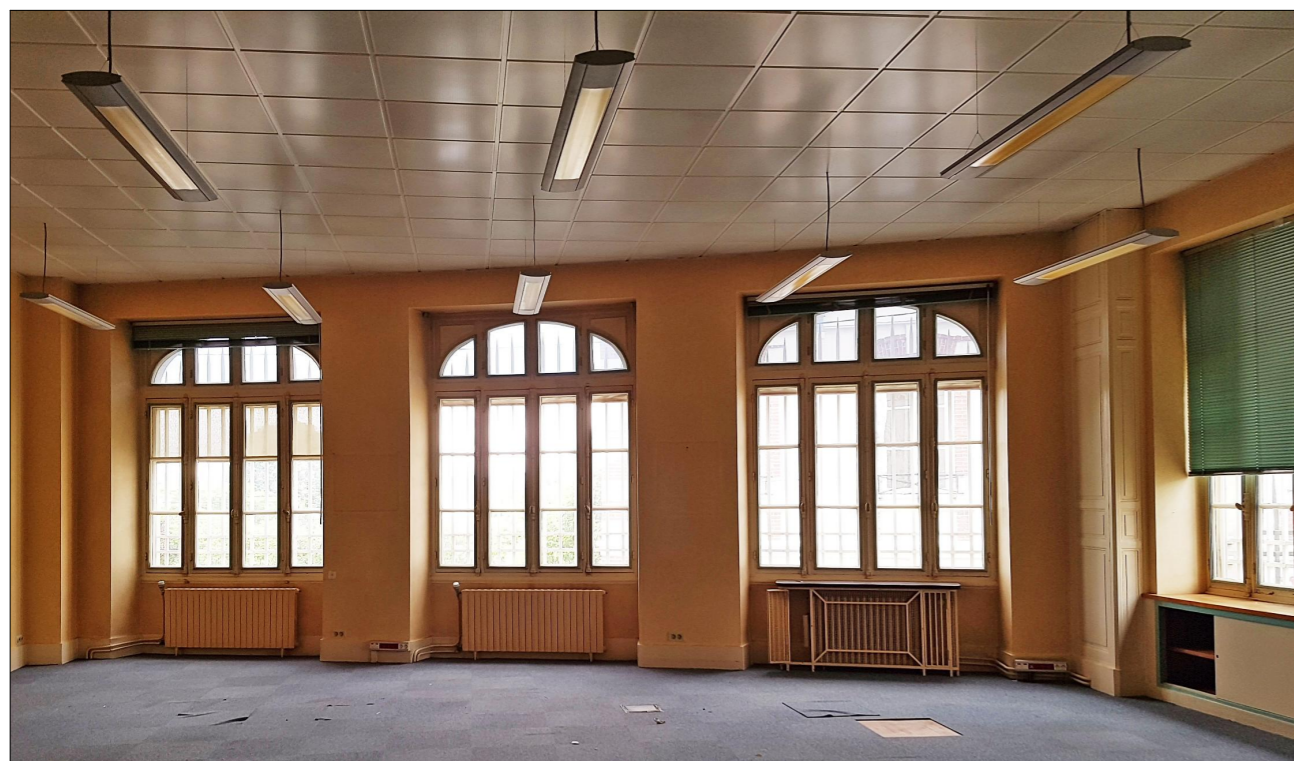


Photo 1

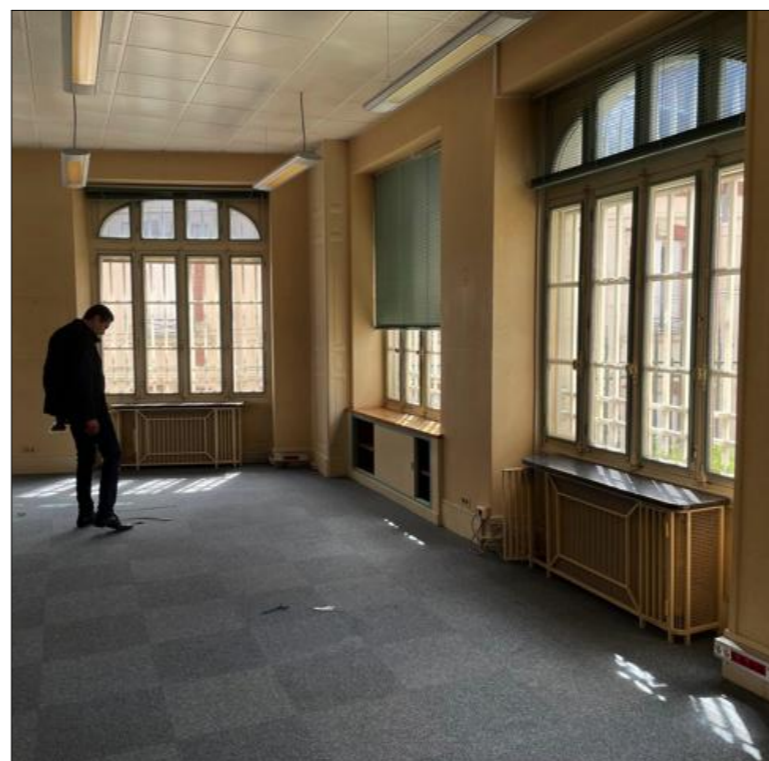


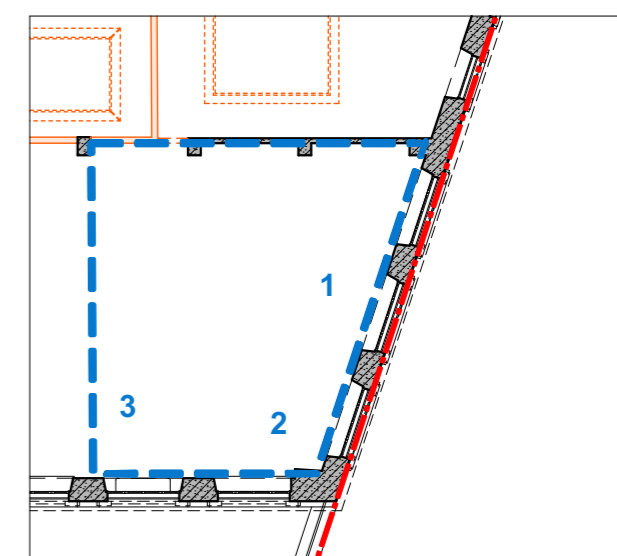
Photo 2



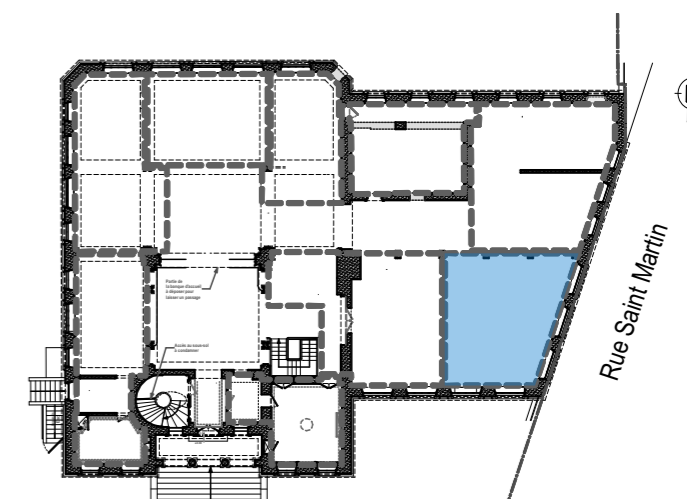
Photo 3



PLAN PROJETE



PLAN EXISTANT



Rue de Bretagne

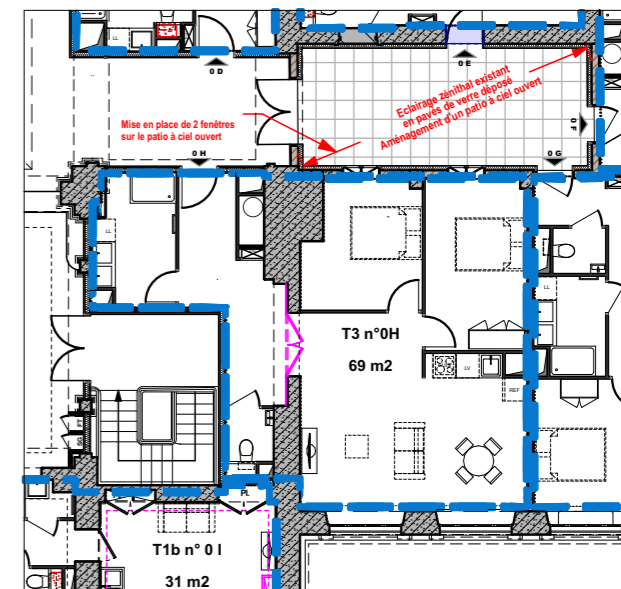
REPERAGE



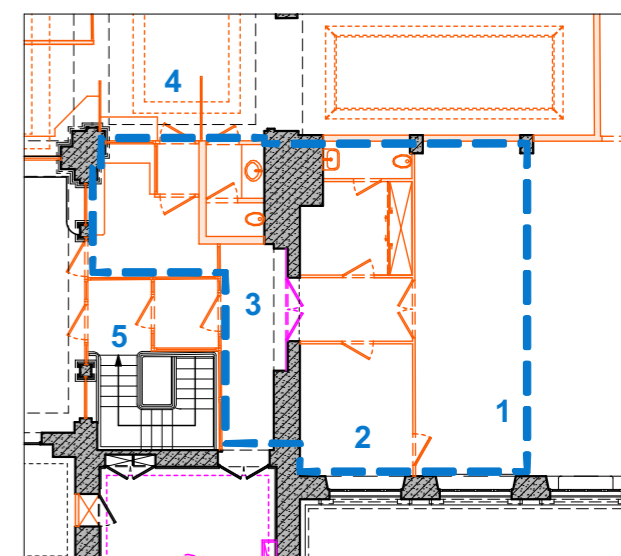
Photo 1



Photo 2



PLAN PROJETE



PLAN EXISTANT



Photo 3 - porte à conserver



Photo 4

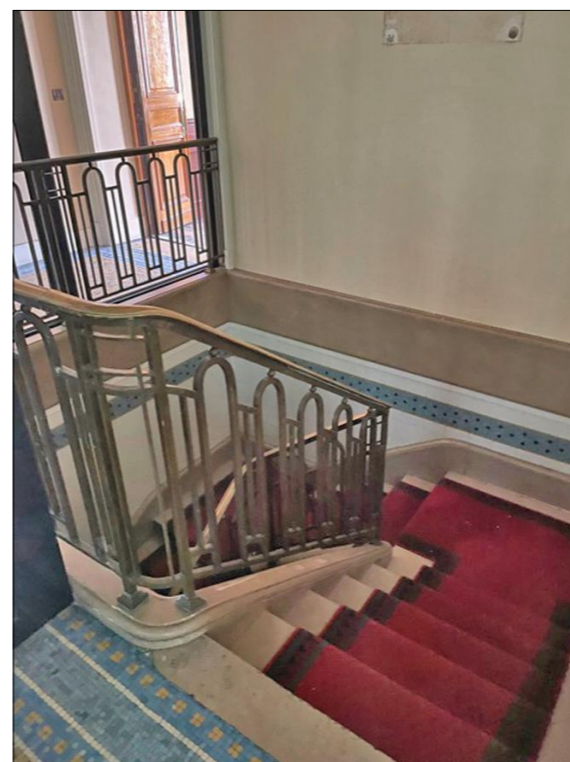
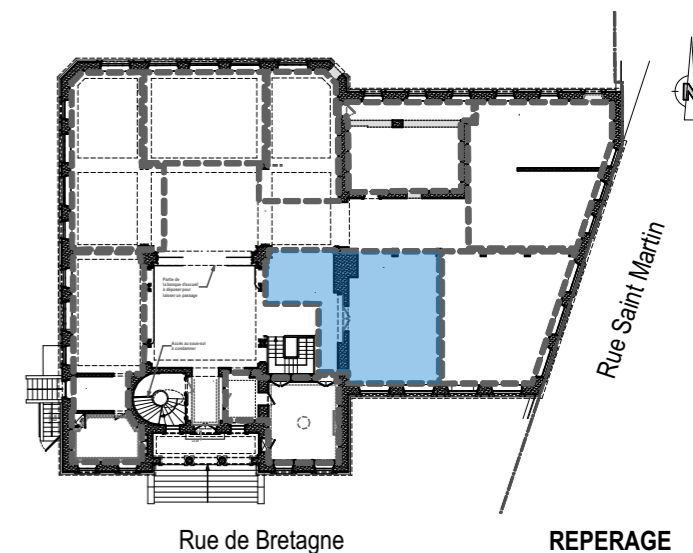


Photo 5



REPERAGE

Maître d'oeuvre :



SOCLE

Restauration complète de l'ancienne Banque de France - 44-46 rue de Bretagne LAVAL

TRAVAUX INTERIEURS - BATIMENT PRINCIPAL - RDC - Lgt n° 0 H

Echelle : 1:200

Date : 09.11.2021

Phase :

DUP

Plan n° :

6.3.8



Photo 1



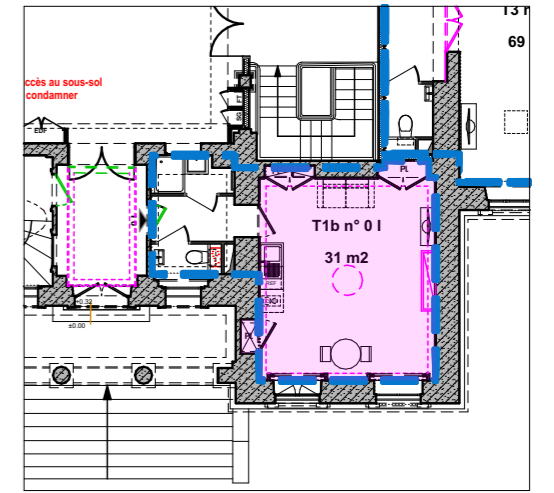
Photo 2 - pièce à conserver



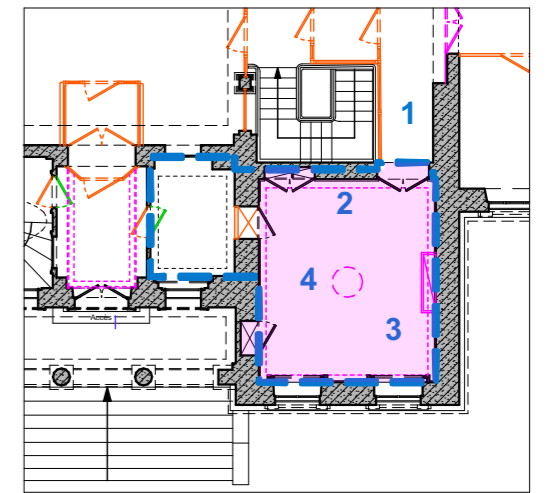
Photo 3 - pièce à conserver



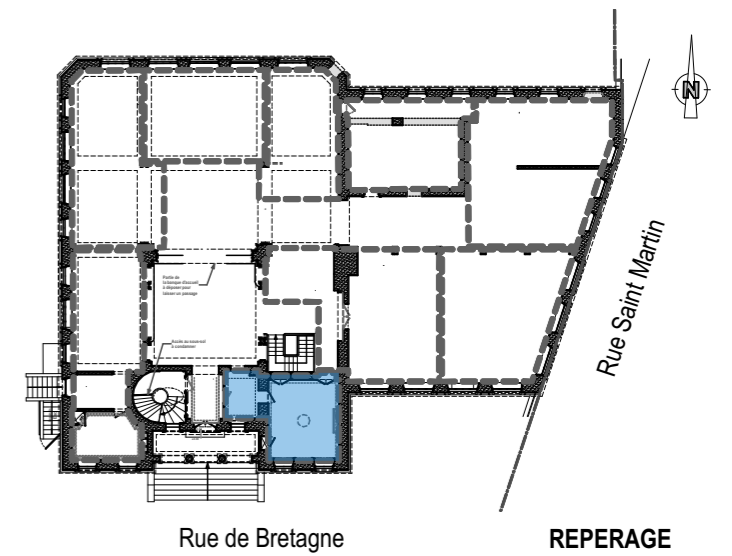
Photo 4 - rosace à conserver



PLAN PROJETE



PLAN EXISTANT



Rue de Bretagne

REPERAGE

Maître
d'oeuvre :



SOCLE
E

Restauration complète de l'ancienne Banque de France - 44-46 rue de Bretagne LAVAL

TRAVAUX INTERIEURS - BATIMENT PRINCIPAL - RDC - Lgt n° 0 I

Echelle : 1:200

Date : 09.11.2021

Phase :

DUP

Plan n° :

6.3.9



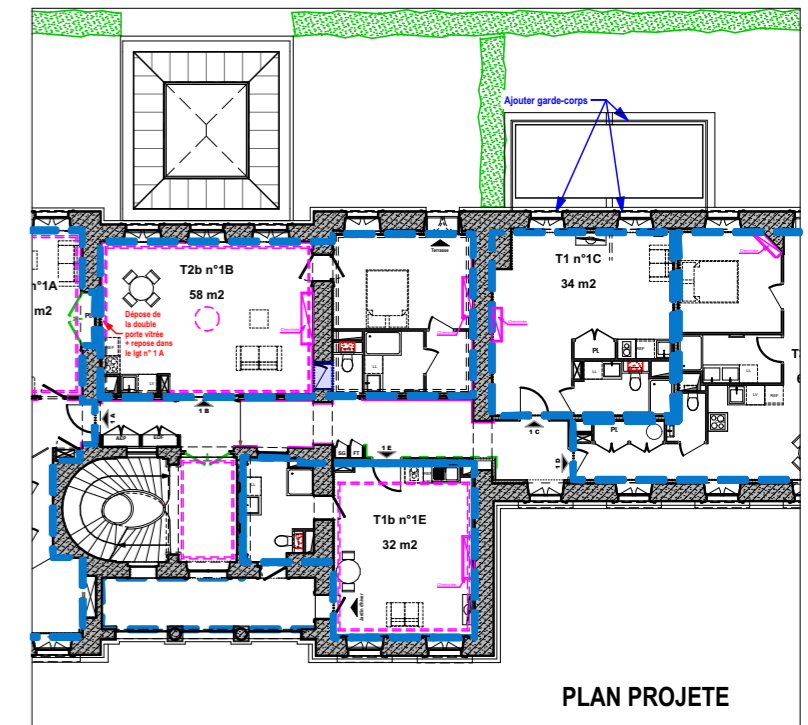
Photo 1



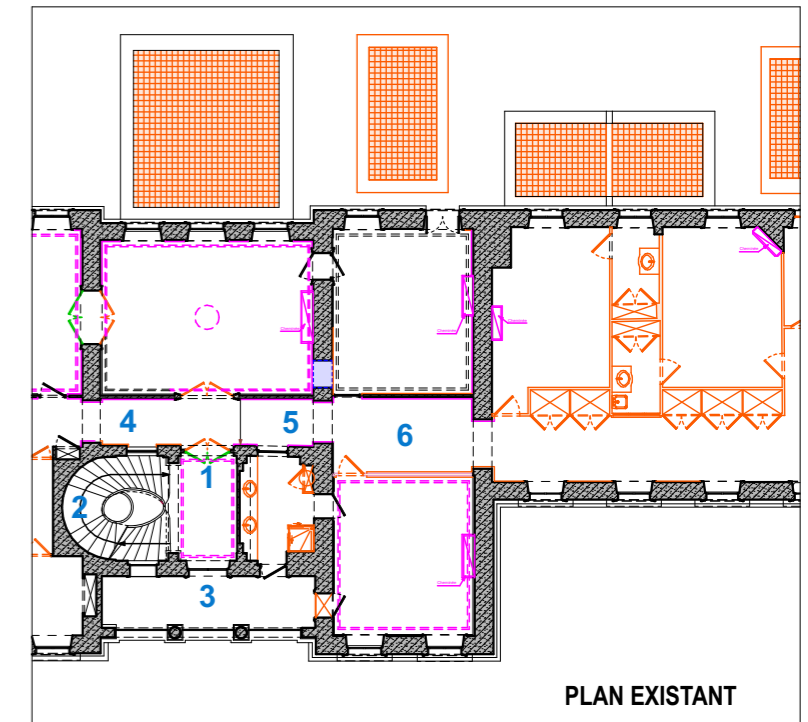
Photo 2



Photo 3



PLAN PROJETE



PLAN EXISTANT



Photo 4

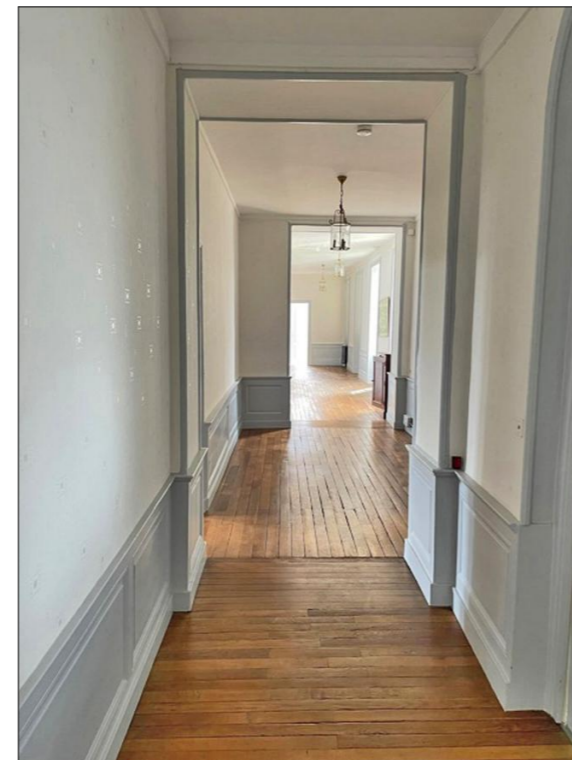
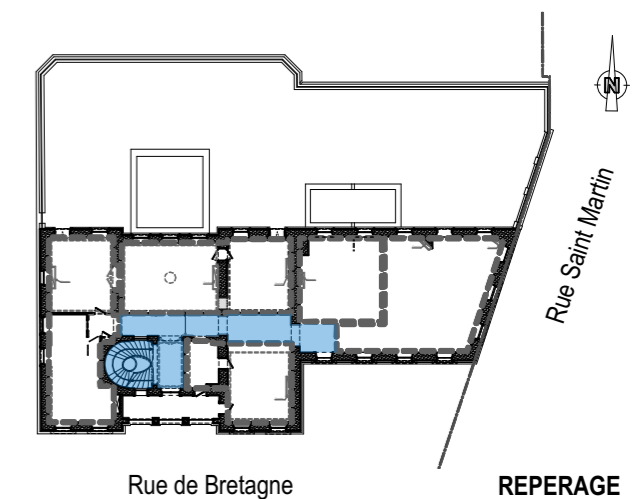


Photo 5



Photo 6



Rue de Bretagne

REPERAGE

Maître d'oeuvre :



SOCLE E

Restauration complète de l'ancienne Banque de France - 44-46 rue de Bretagne LAVAL

TRAVAUX INTERIEURS - BATIMENT PRINCIPAL - R+1 - Parties communes

Echelle : 1:250

Date : 09.11.2021

Phase :

DUP

Plan n° :

6.4.0

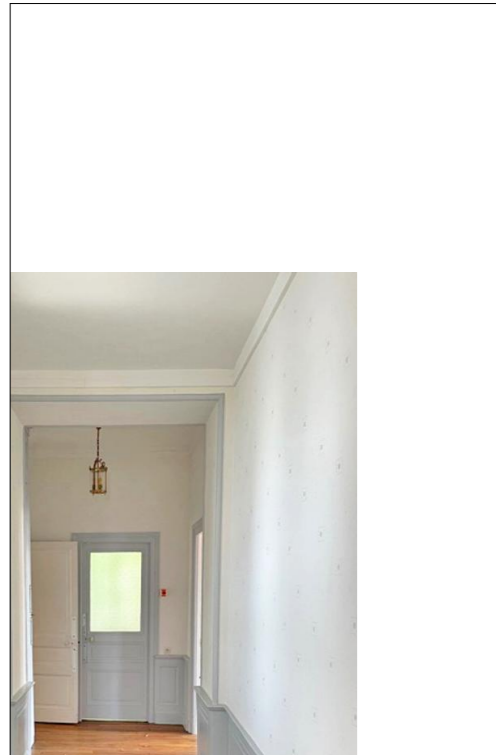


Photo 1



Photo 2



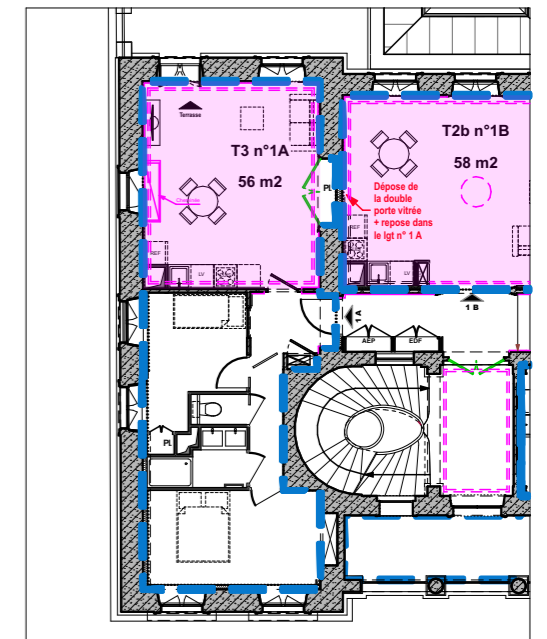
Photo 3



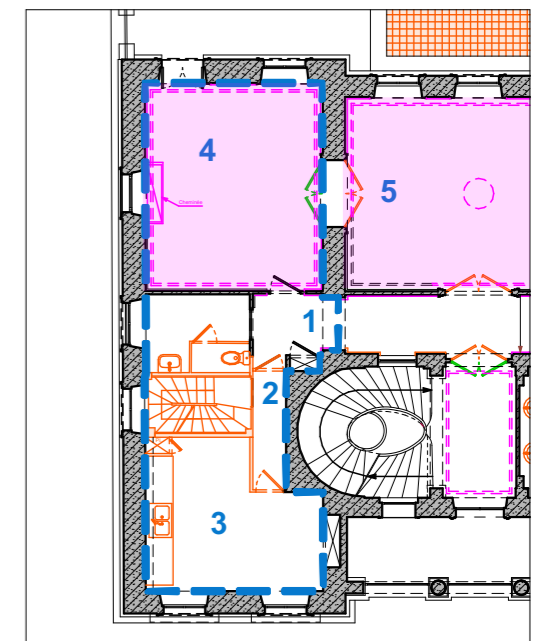
Photo 4 - pièce à conserver



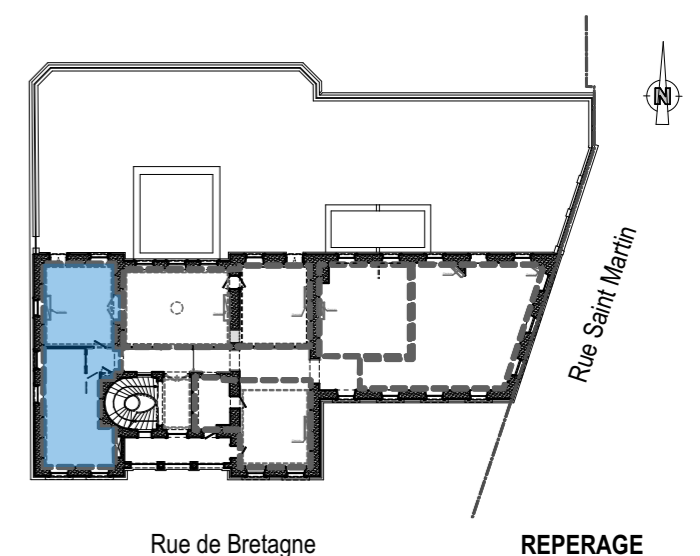
Photo 5 - porte reposée dans le 101



PLAN PROJETE



PLAN EXISTANT



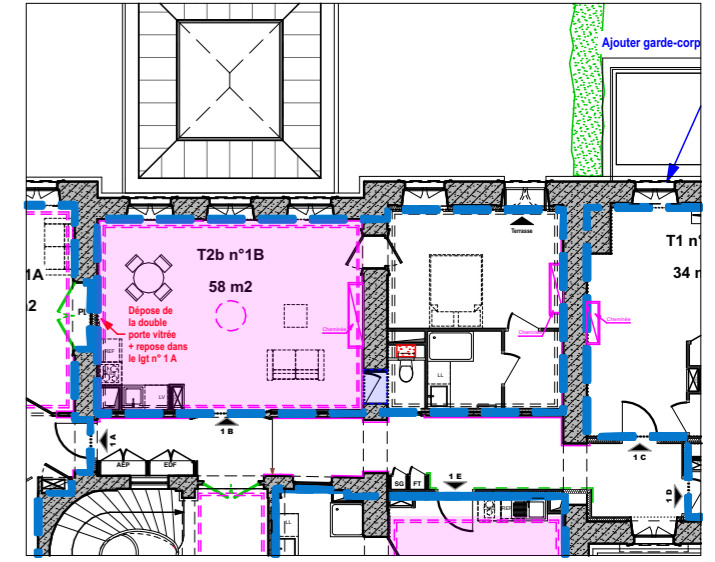
REPERAGE



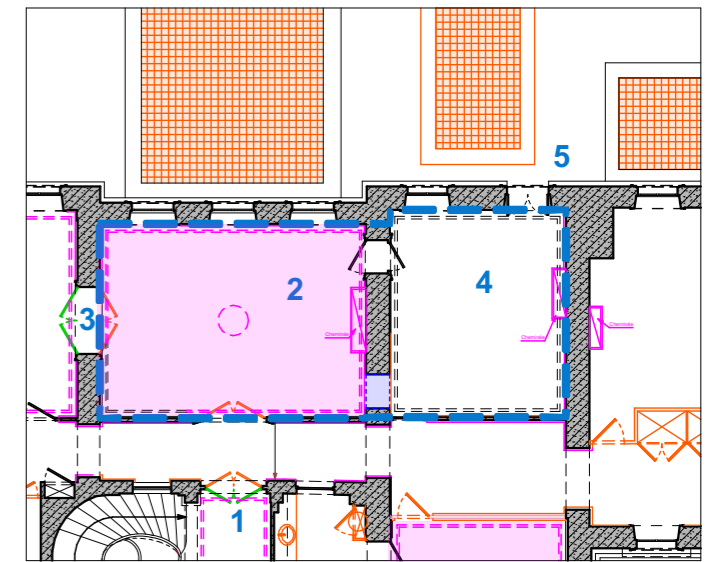
Photo 1



Photo 2 - rosace / cheminée à conserver



PLAN PROJETE



PLAN EXISTANT

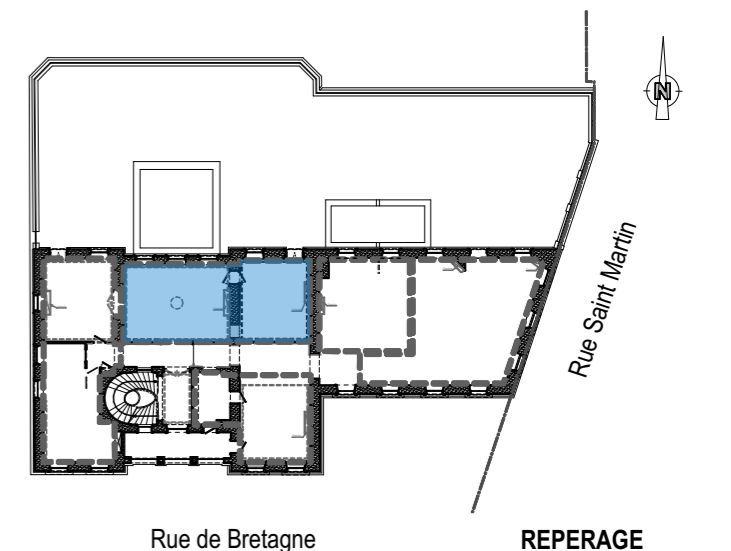


Photo 6



Photo 4 - pièce à conserver



Photo 5 - accès terrasse



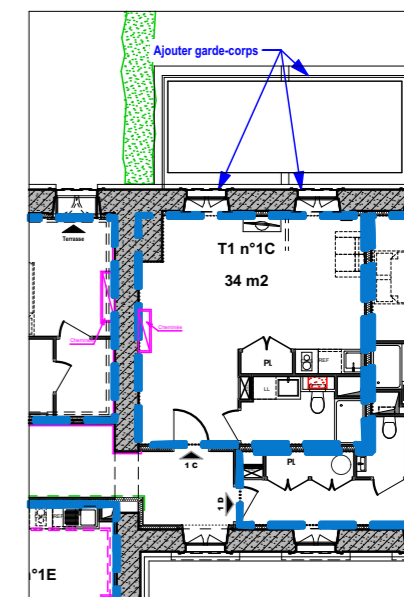
Photo 1



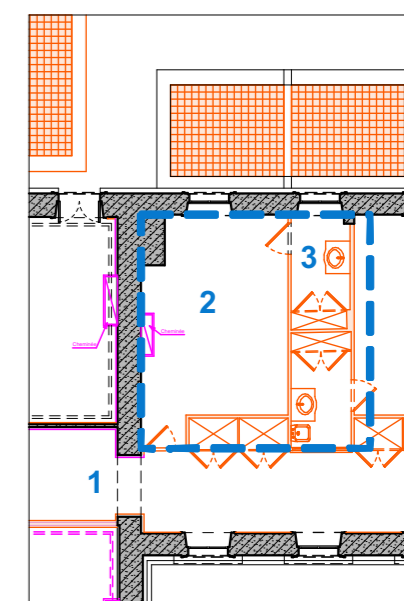
Photo 2 - cheminée à conserver



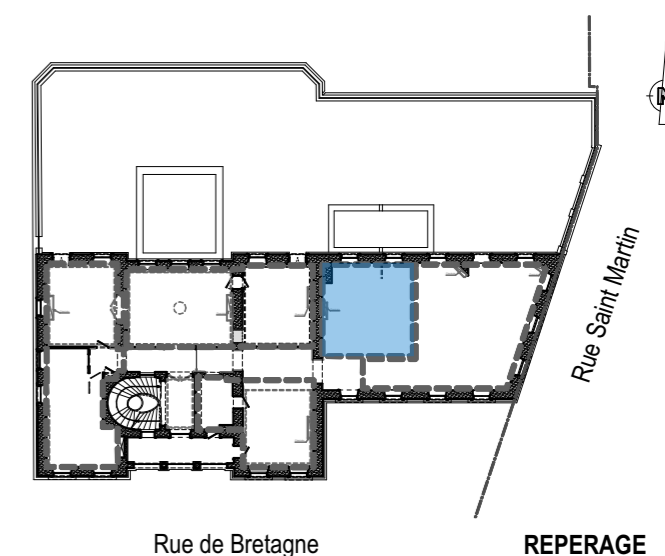
Photo 3



PLAN PROJETE



PLAN EXISTANT



Rue de Bretagne

REPERAGE

Maître
d'oeuvre :



SOCLE

Restauration complète de l'ancienne Banque de France - 44-46 rue de Bretagne LAVAL

TRAVAUX INTERIEURS - BATIMENT PRINCIPAL - R+1 - Lgt n° 1 C

Echelle :

Date : 09.11.2021

Phase :

DUP

Plan n° :

6.4.3



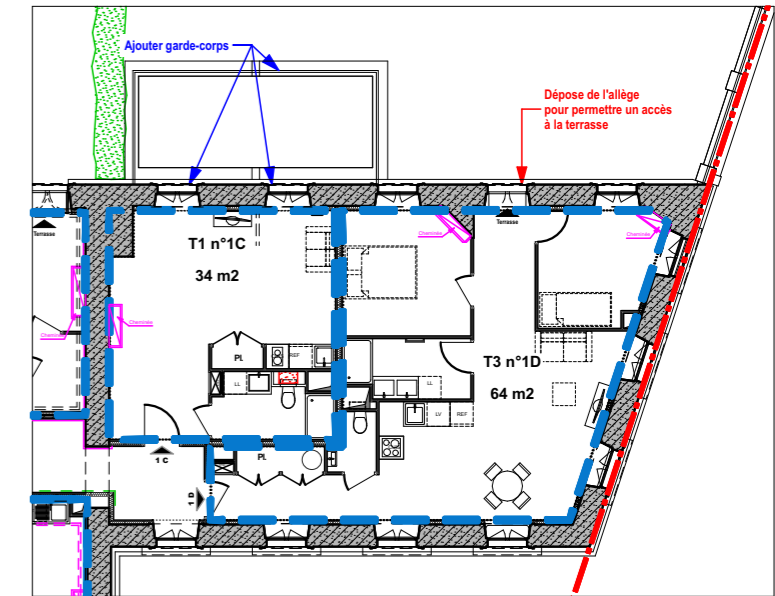
Photo 1



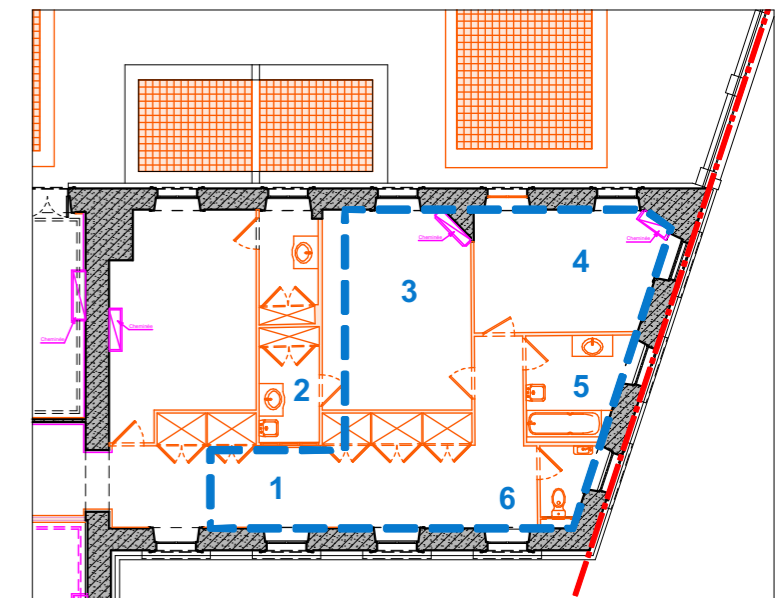
Photo 2



Photo 3 - cheminée à conserver



PLAN PROJETE



PLAN EXISTANT



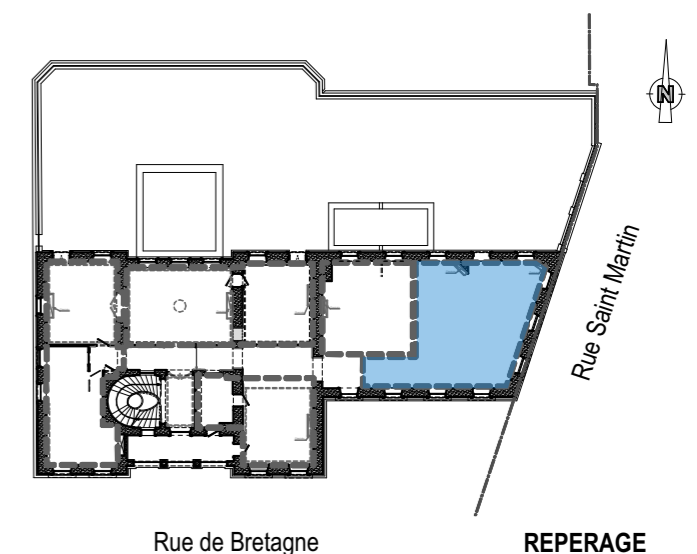
Photo 6



Photo 5



Photo 4 - cheminée à conserver



REPERAGE

Maître d'oeuvre :



SOCLE

Restauration complète de l'ancienne Banque de France - 44-46 rue de Bretagne LAVAL

TRAVAUX INTERIEURS - BATIMENT PRINCIPAL - R+1 - Lgt n° 1 D

Echelle :

Date : 09.11.2021

Phase :

DUP

Plan n° :

6.4.4



Photo 1



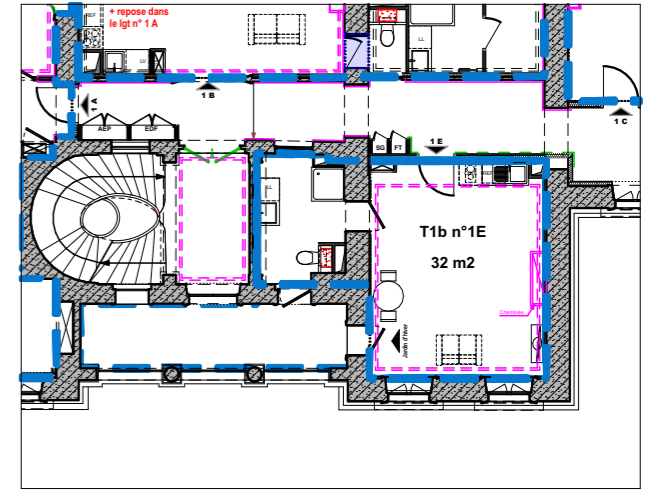
Photo 2



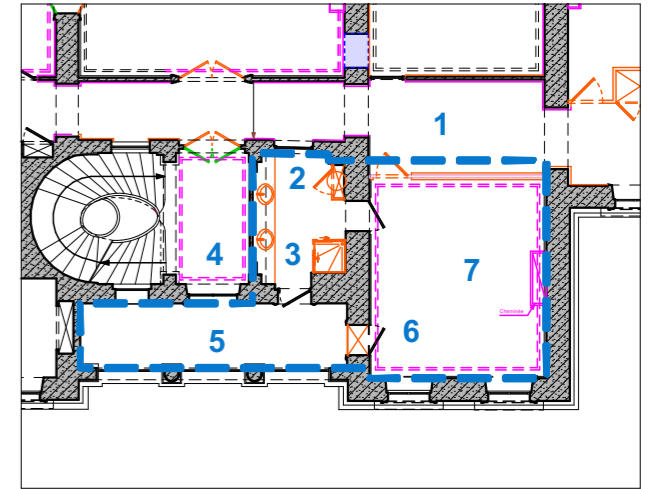
Photo 3



Photo 4



PLAN PROJETE



PLAN EXISTANT



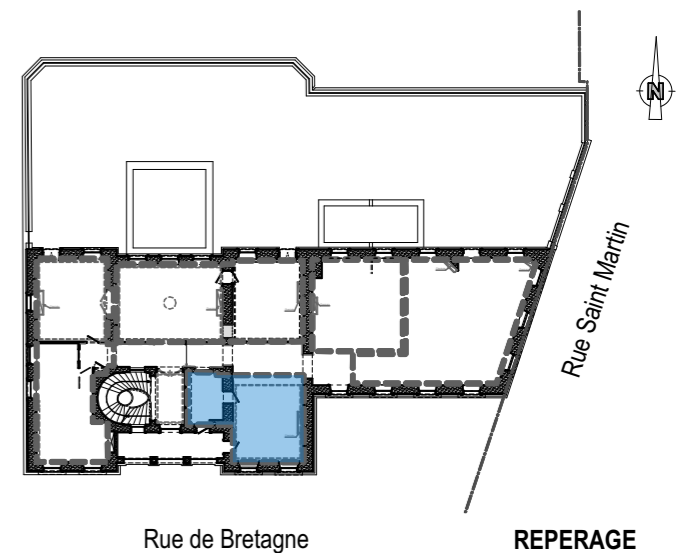
Photo 7



Photo 6



Photo 5



REPERAGE



Photo 1



Photo 2

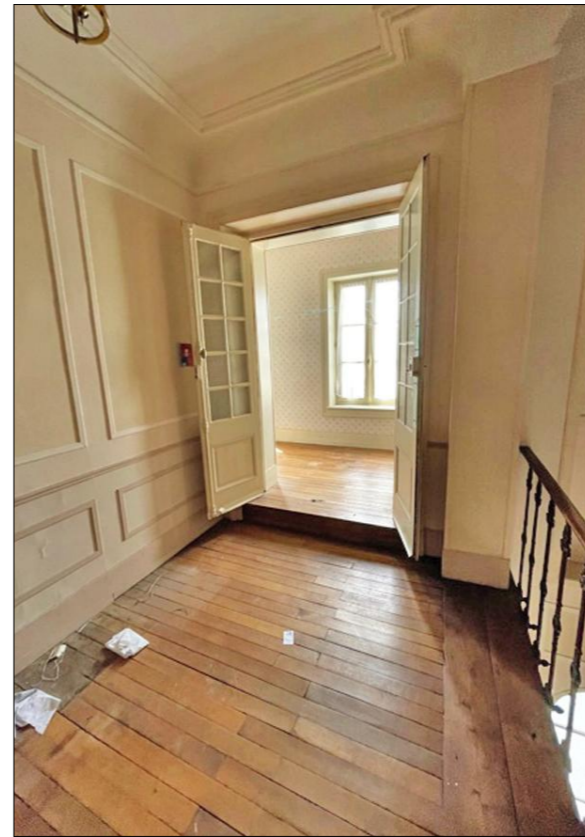


Photo 3

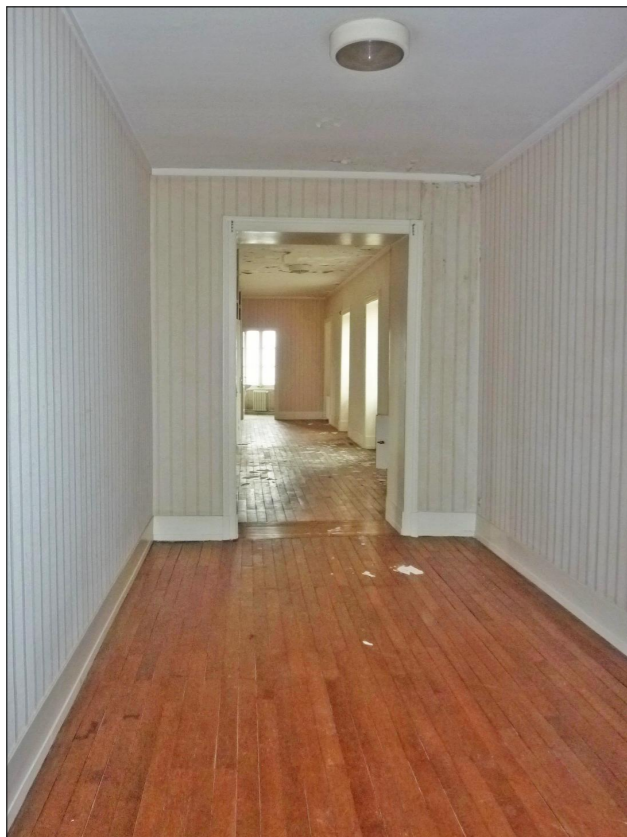
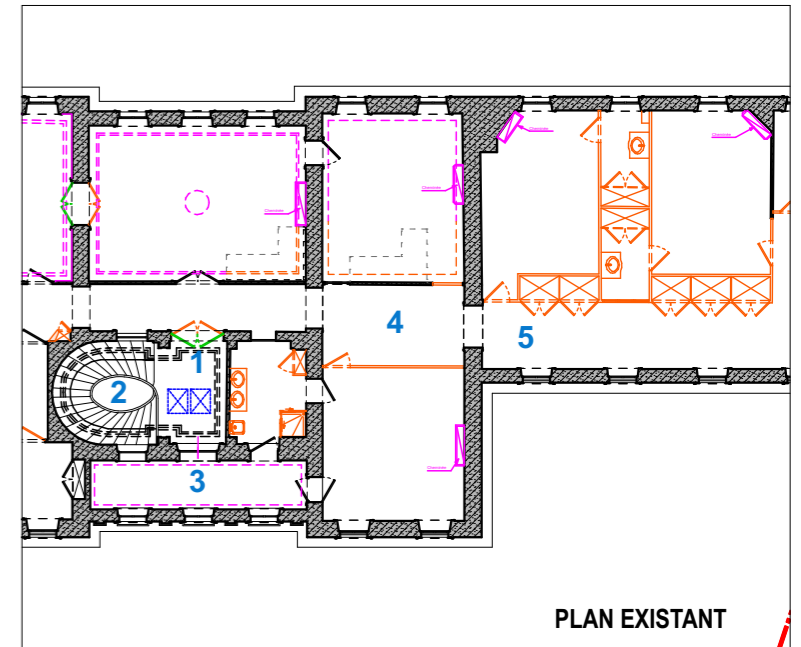
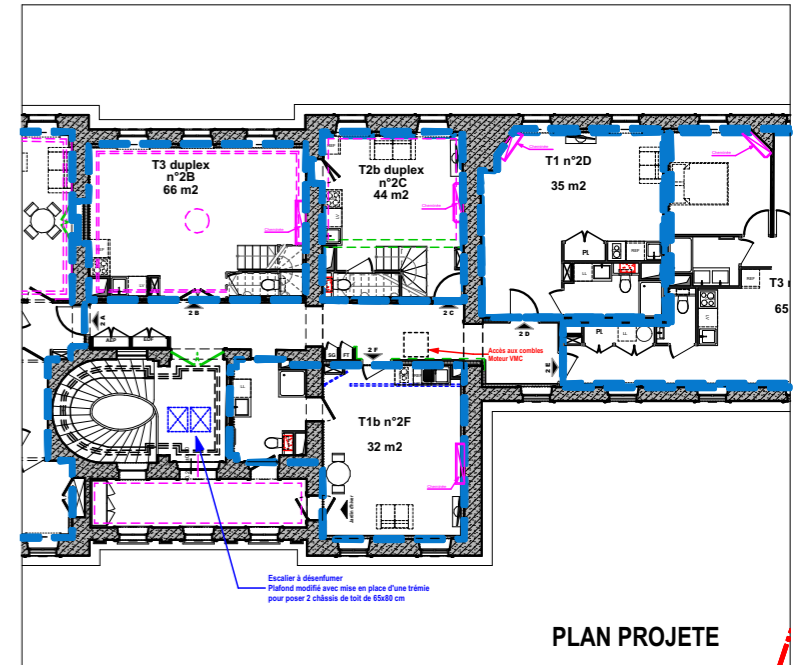


Photo 4

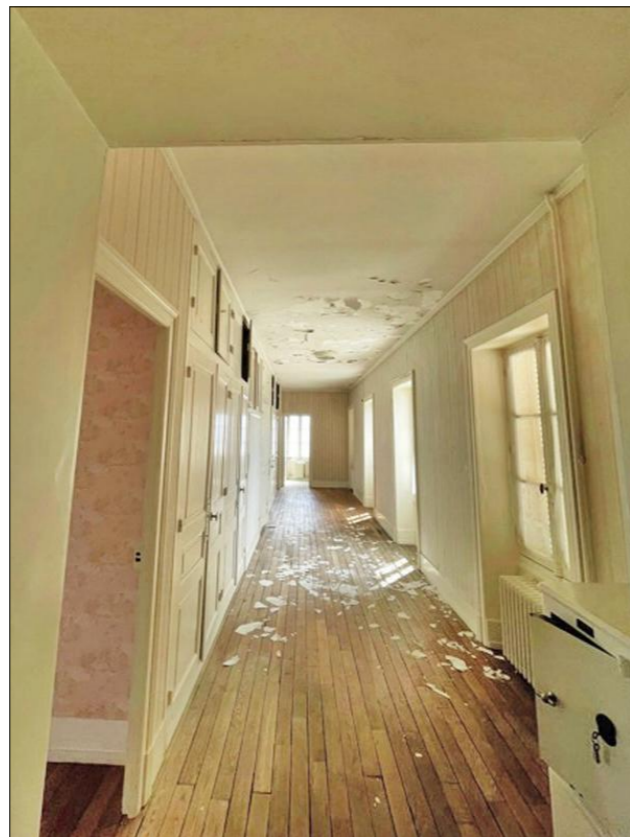


Photo 5

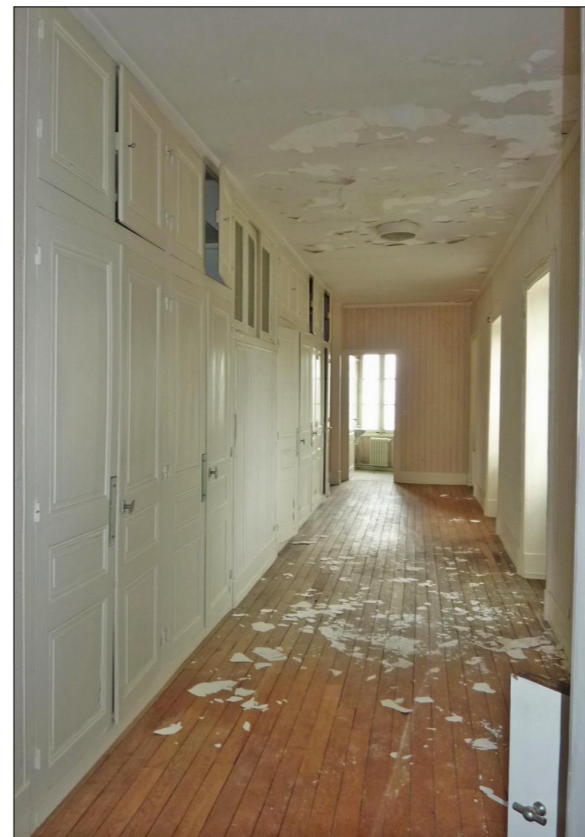


Photo 5

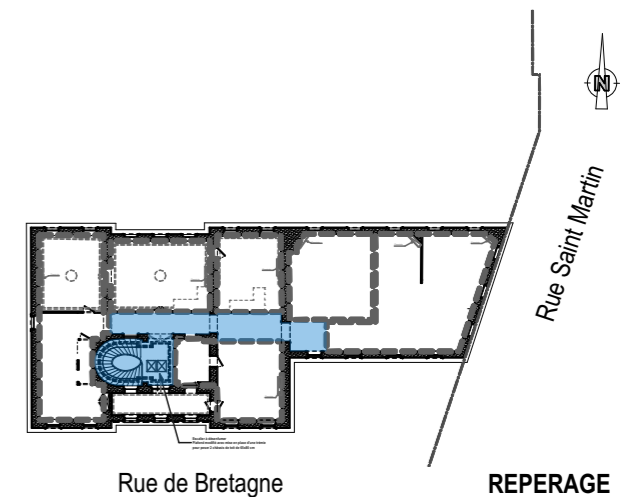




Photo 1 - pièce à conserver



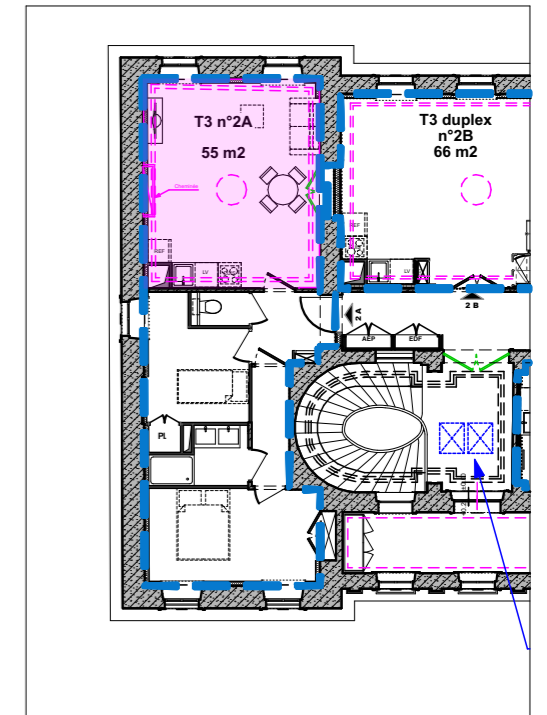
Photo 2



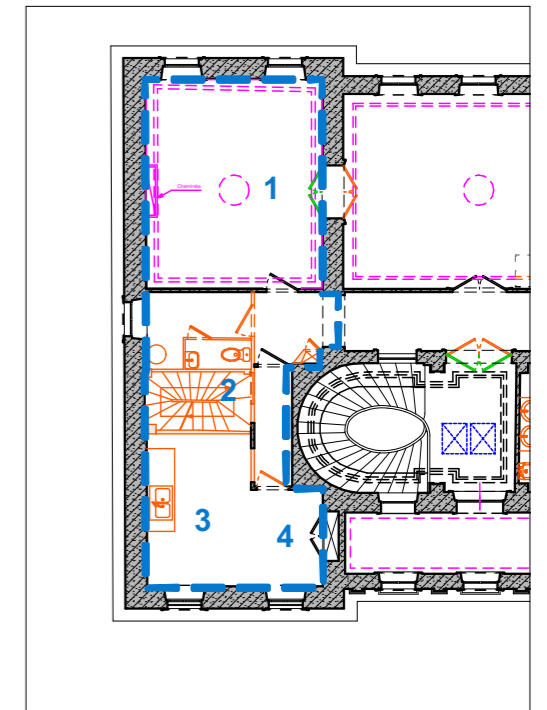
Photo 3



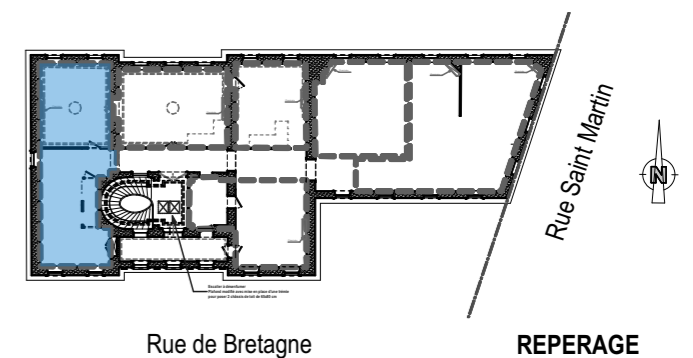
Photo 4



PLAN PROJETE



PLAN EXISTANT



Rue de Bretagne

REPERAGE

Maître
d'oeuvre :



SOCLE E

Restauration complète de l'ancienne Banque de France - 44-46 rue de Bretagne LAVAL

TRAVAUX INTERIEURS - BATIMENT PRINCIPAL - R+2 - Lgt n° 2 A

Echelle :

Date : 09.11.2021

Phase :

DUP

Plan n° :

6.5.1



Photo 1



Photo 2 - Rosace à conserver



Photo 3 - Portes à conserver



Photo 5



Photo 6

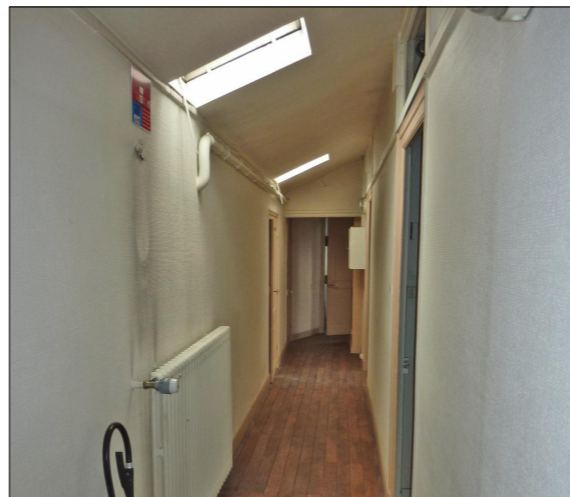


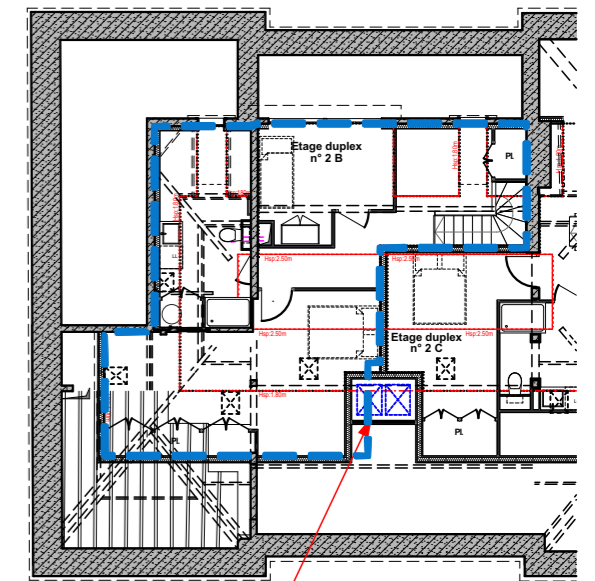
Photo 8



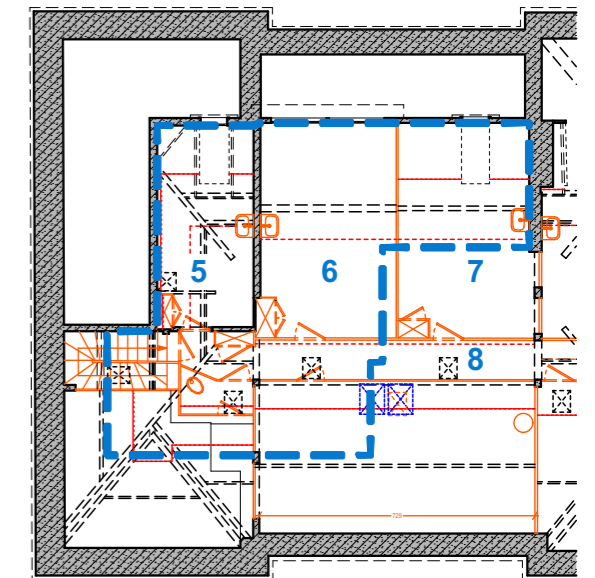
Photo 7



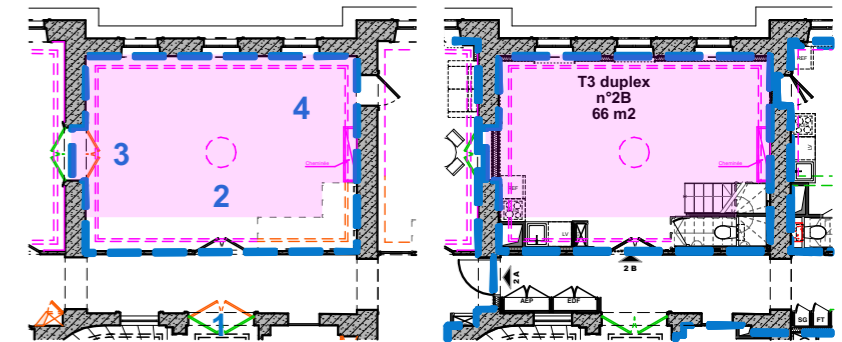
Photo 4



Combles - PLAN PROJET

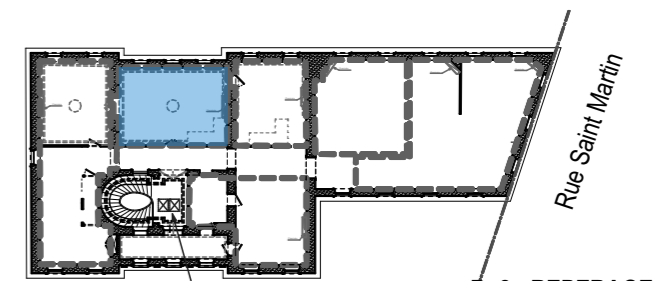


Combles - PLAN EXISTANT



R+2 - PLAN EXISTANT

R+2 - PLAN PROJET



Rue de Bretagne

R+2 - REPERAGE



Photo 2

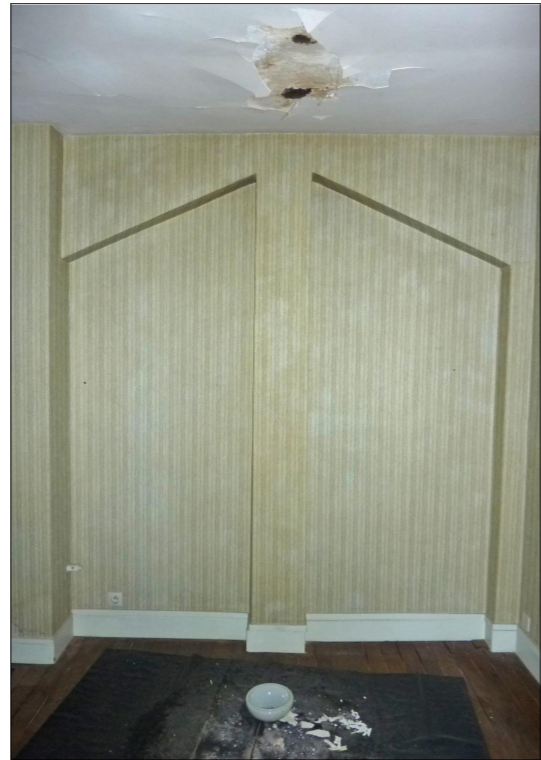
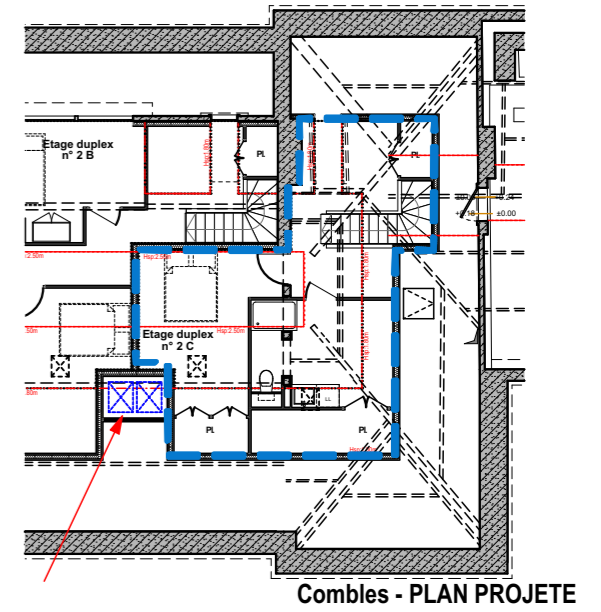


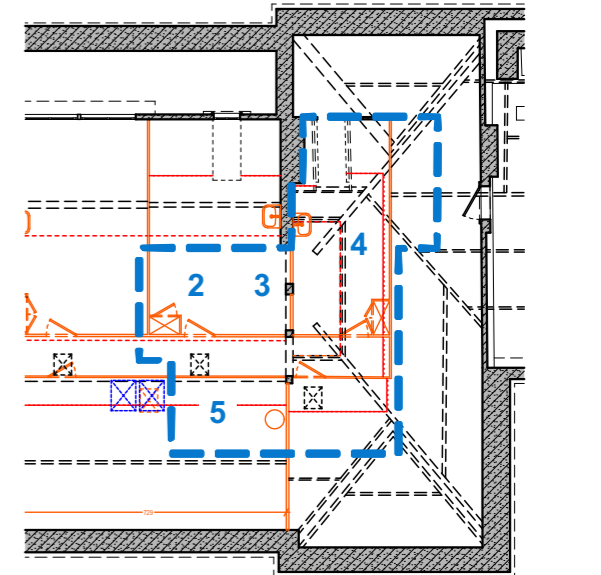
Photo 3



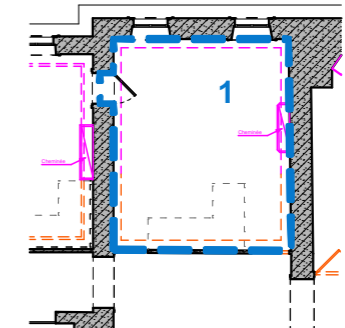
Photo 4



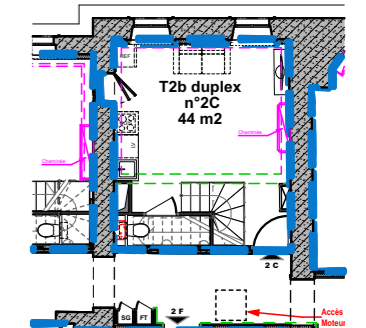
Combles - PLAN PROJETE



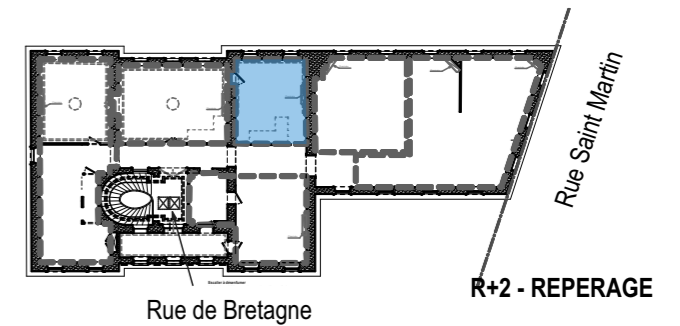
Combles - PLAN EXISTANT



R+2 - PLAN EXISTANT



R+2 - PLAN PROJETE



R+2 - REPERAGE



Photo 1 - Cheminée à conserver



Photo 5



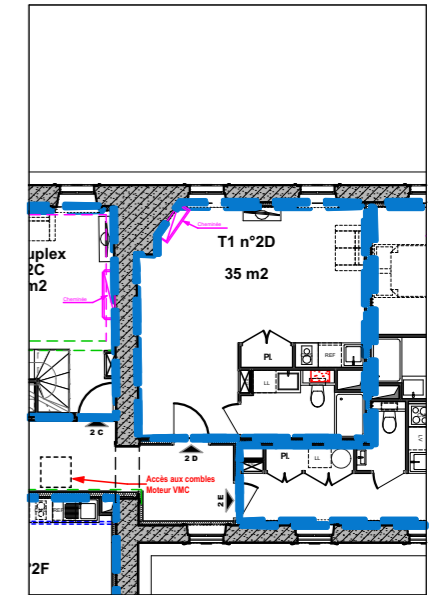
Photo 1



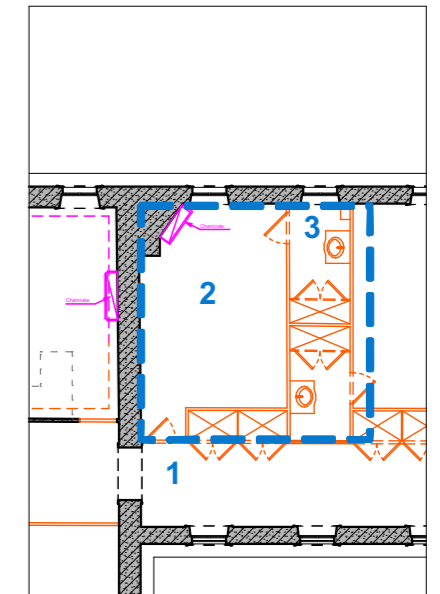
Photo 2 - Cheminée à conserver



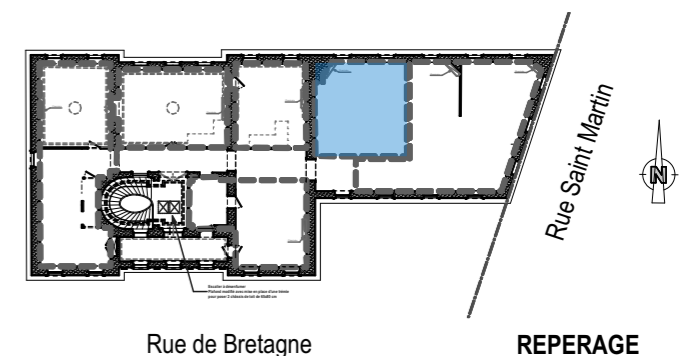
Photo 3



PLAN PROJETE



PLAN EXISTANT



Rue de Bretagne

REPERAGE



Photo 1



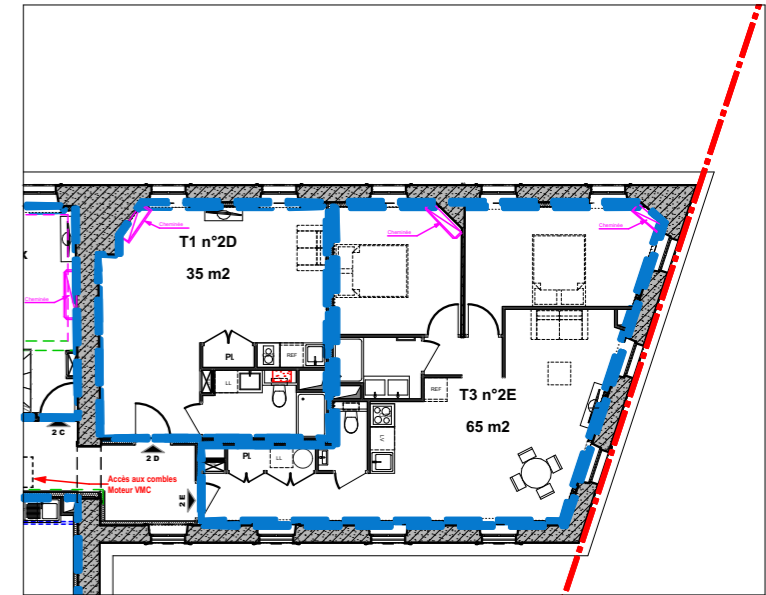
Photo 2 - cheminée à conserver



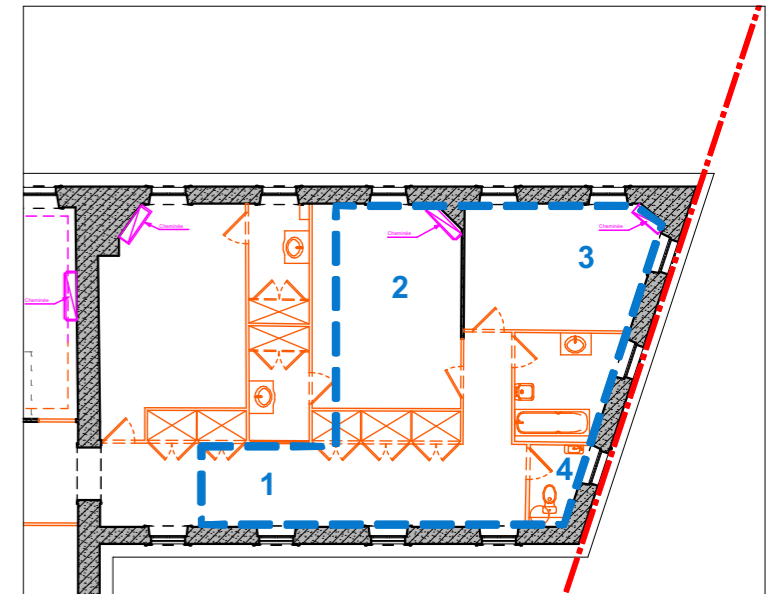
Photo 3 - cheminée à conserver



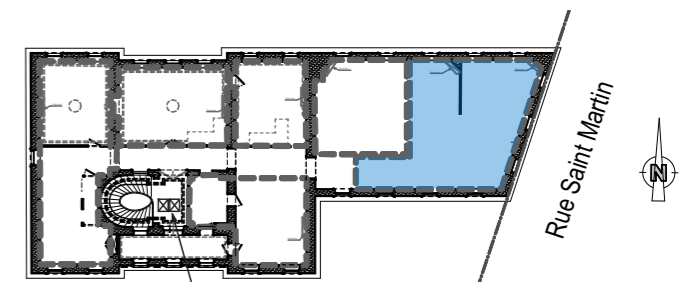
Photo 4



PLAN PROJETE



PLAN EXISTANT



Rue de Bretagne

REPERAGE

Maître
d'oeuvre :



SOCLE E

Restauration complète de l'ancienne Banque de France - 44-46 rue de Bretagne LAVAL

TRAVAUX INTERIEURS - BATIMENT PRINCIPAL - R+2 - Lgt n° 2 E

Echelle :

Date : 09.11.2021

Phase :

DUP

Plan n° :

6.5.5



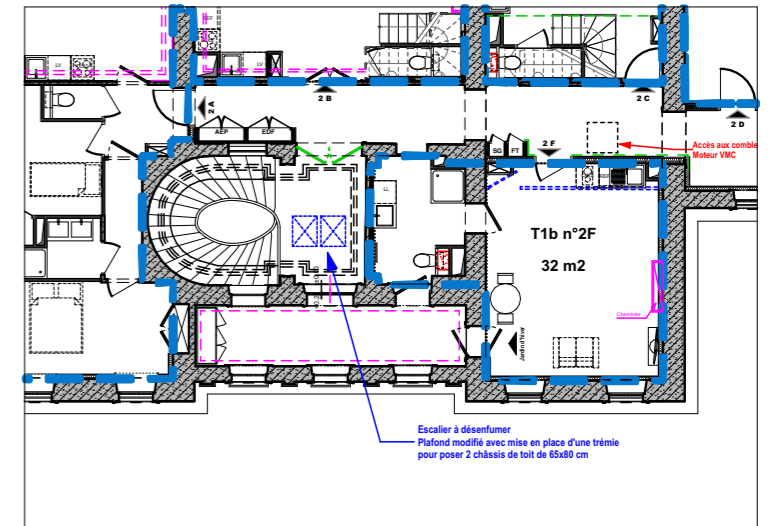
Photo 1



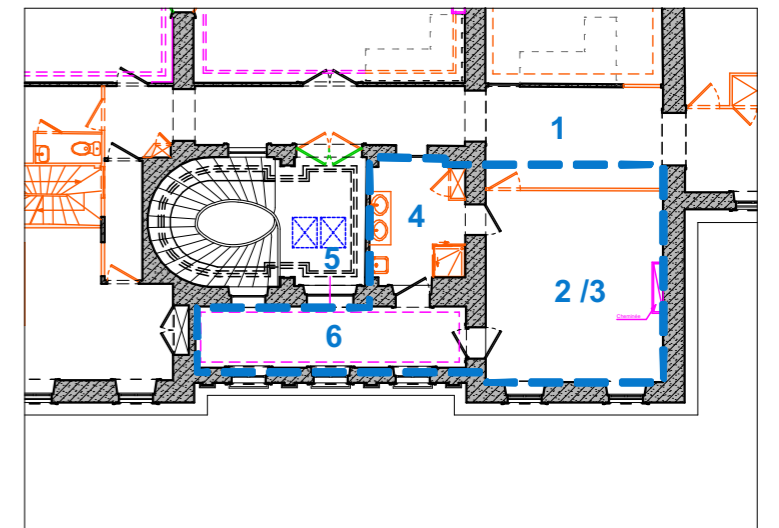
Photo 2 - Cheminée à conserver



Photo 3



PLAN PROJETE



PLAN EXISTANT



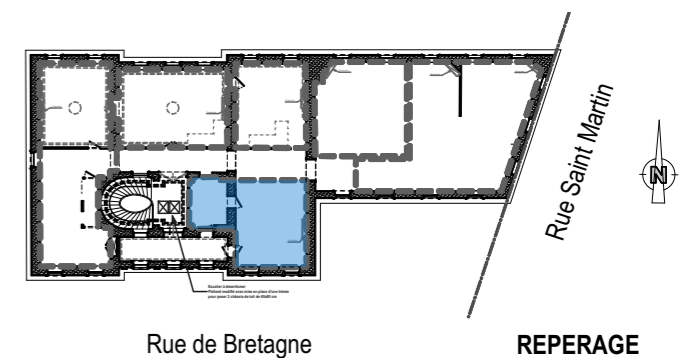
Photo 4



Photo 5



Photo 6



REPERAGE

Maître d'oeuvre :



SOCLE

Restauration complète de l'ancienne Banque de France - 44-46 rue de Bretagne LAVAL

TRAVAUX INTERIEURS - BATIMENT PRINCIPAL - R+2 - Lgt n° 2 F

Echelle :

Date : 09.11.2021

Phase :

DUP

Plan n° :

6.5.6



Photo 1



Photo 2

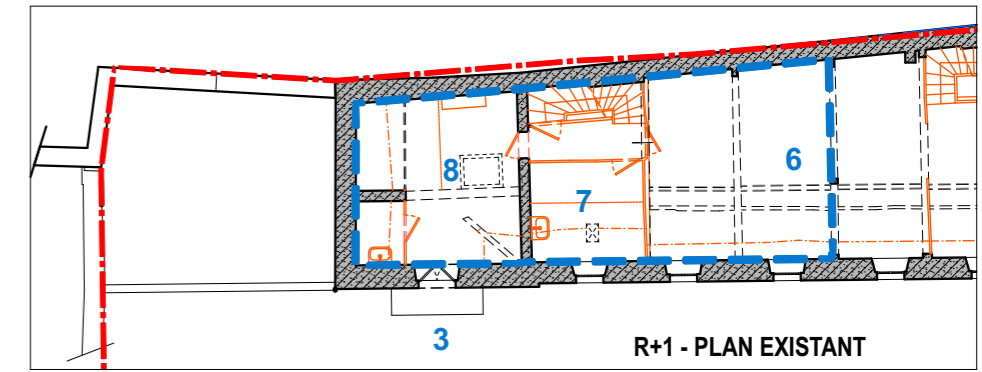
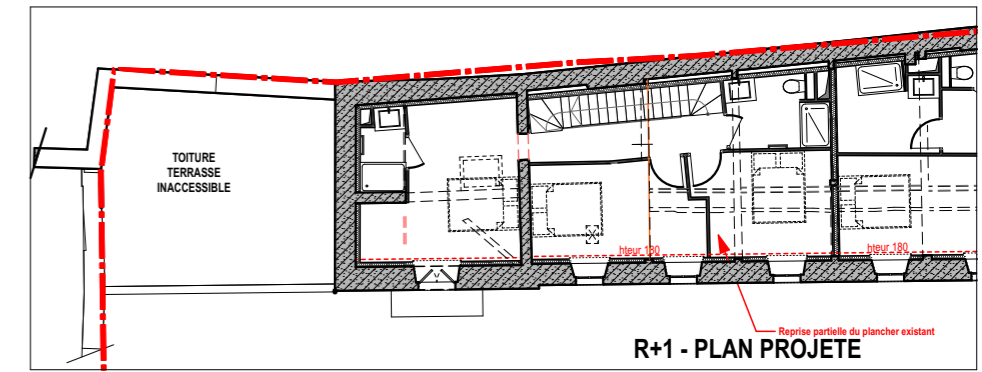


Photo 3



Photo 5



Photo 6

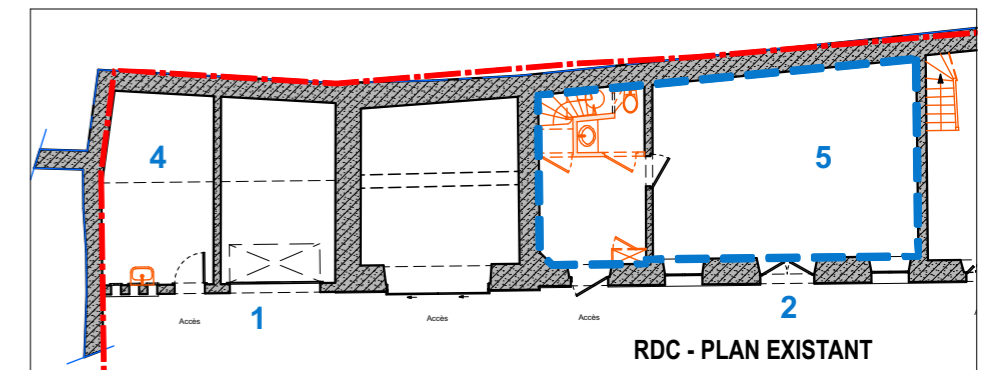
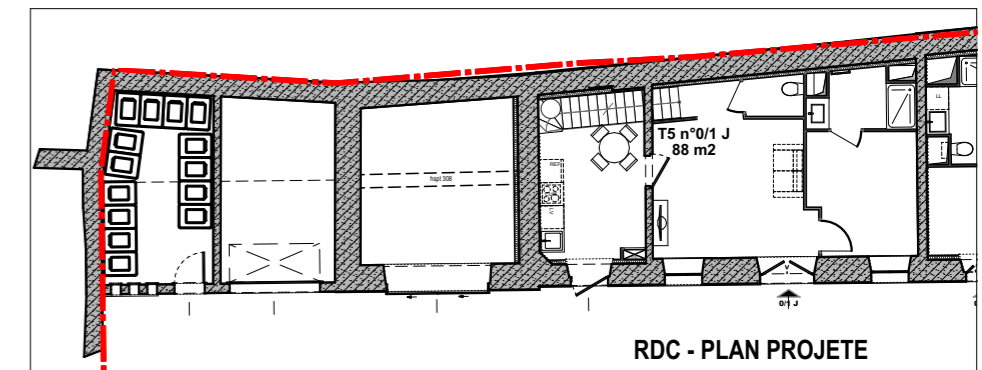


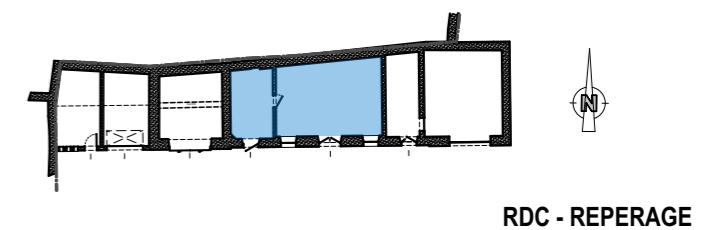
Photo 4



Photo 7



Photo 8



Maître d'oeuvre :



SOCLE

Restauration complète de l'ancienne Banque de France - 44-46 rue de Bretagne LAVAL

TRAVAUX INTERIEURS - BATIMENT ANNEXE NORD - Lgt n° 0/1 J

Echelle : 1:200

Date : 09.11.2021

Phase :

DUP

Plan n° :

6.6.1



Photo 1

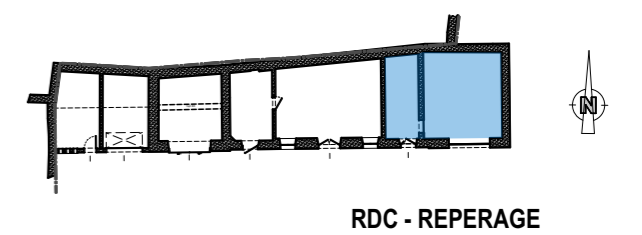
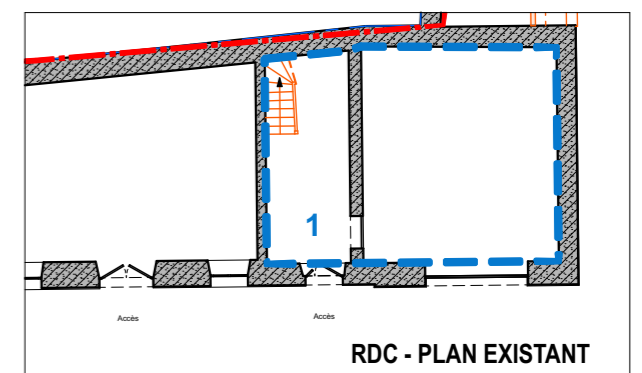
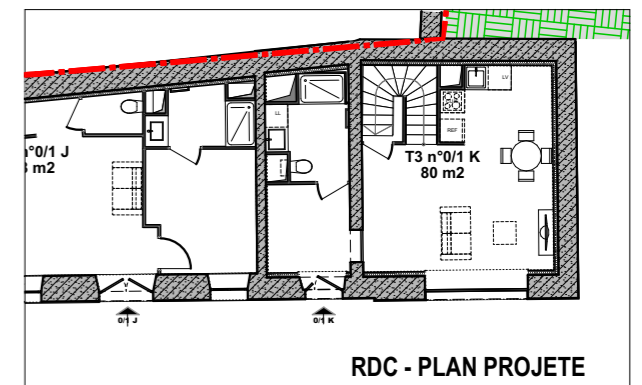
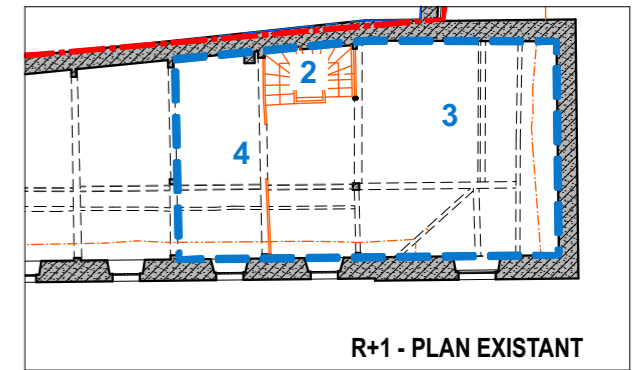
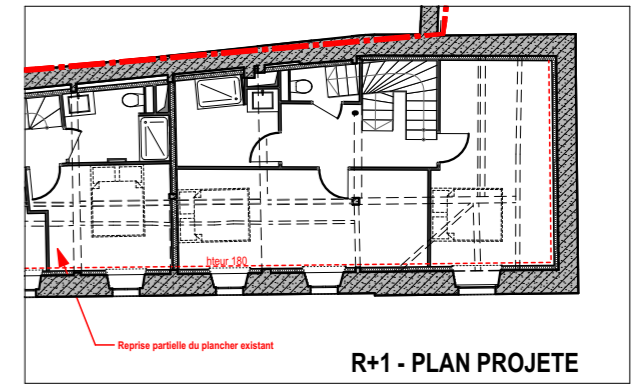
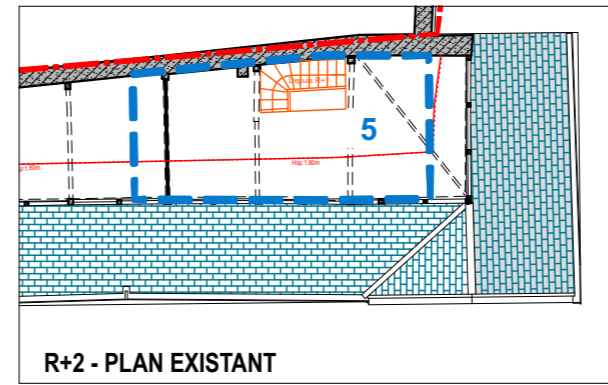
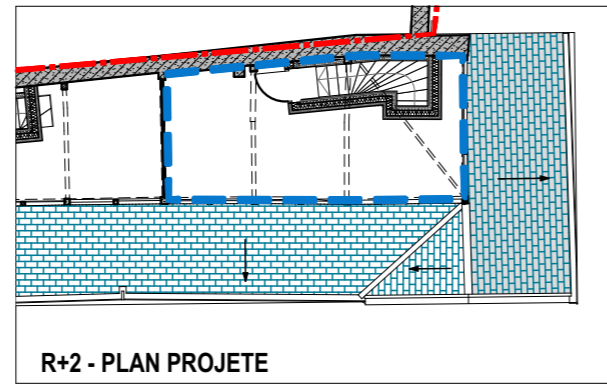


Photo 2



Photo 5



Photo 3



Photo 4


Maître d'oeuvre :  SOCLE	Restauration complète de l'ancienne Banque de France - 44-46 rue de Bretagne LAVAL		Echelle : 1:200	Phase : DUP	Plan n°: 6.6.2
	TRAVAUX INTERIEURS - BATIMENT ANNEXE NORD - Lgt n° 0/1 K		Date : 09.11.2021		



Photo 1



Photo 2



Photo 3



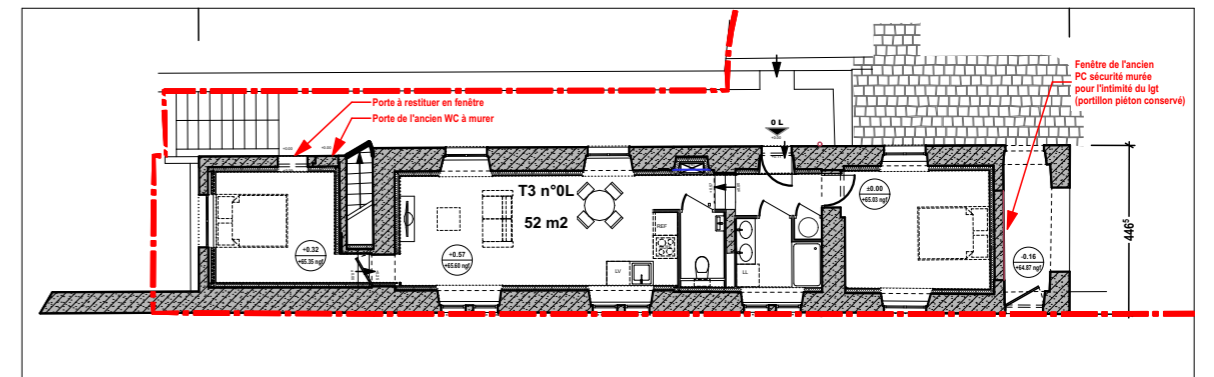
Photo 4



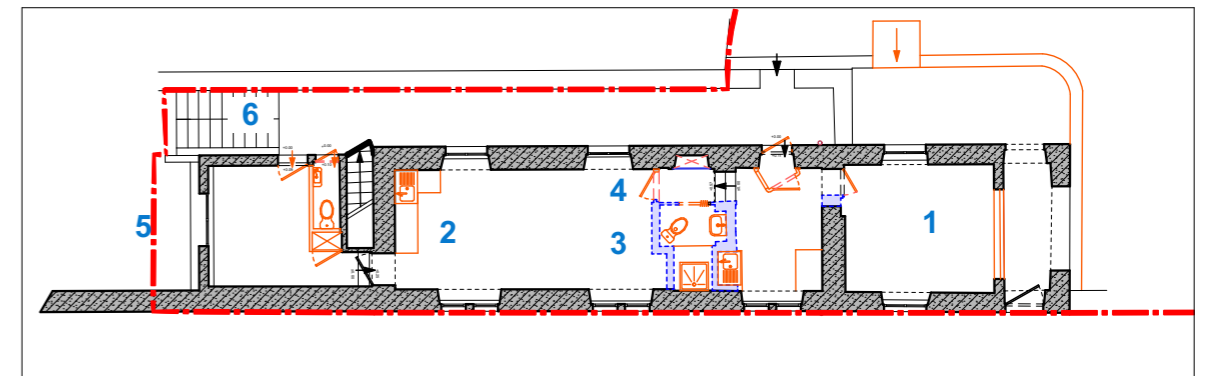
Photo 5



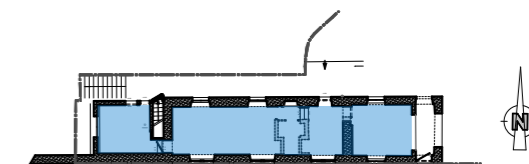
Photo 6



ANNEXE SUD - PLAN PROJETE



ANNEXE SUD - PLAN EXISTANT



ANNEXE SUD - REPERAGE